



รายงานการวิเคราะห์ผลการจัดซื้อจัดจ้าง  
ประจำปีงบประมาณ พ.ศ.2563

โรงพยาบาลชุมแสง  
อำเภอชุมแสง จังหวัดนครสวรรค์

## คำนำ

โรงพยาบาลชุมแสง ได้จัดทำรายงานการวิเคราะห์ผลการจัดซื้อจัดจ้าง ประจำปีงบประมาณ 2563 เพื่อแสดงให้เห็นว่ามีผลการดำเนินการจัดซื้อจัดจ้างจำแนกตามวิธีการจัดซื้อจัดจ้างเป็นอย่างไร และเพื่อให้เป็นไปตามการประเมินคุณธรรม และความโปร่งใสในการดำเนินงานของหน่วยงานภาครัฐ (Integrity and Transparency Assessment : ITA) ที่กำหนดส่วนราชการมีการวิเคราะห์ผลการจัดซื้อจัดจ้างในรอบปีที่ผ่านมา และนำผลการวิเคราะห์ไปปรับปรุงการจัดซื้อจัดจ้างในปีงบประมาณถัดไป

โรงพยาบาลชุมแสง

ธันวาคม 2563

## สารบัญ

ร้อยละของจำนวนโครงการตามวิธีการจัดซื้อ/จัดจ้าง ประจำปีงบประมาณ ๒๕๖๓.....	1
การวิเคราะห์ความเสี่ยง.....	2
ปัญหา อุปสรรค ข้อจำกัดในการจัดซื้อจัดจ้าง.....	3
การวิเคราะห์ความสามารถในการประหยัดงบประมาณ.....	4
แนวทางปรับปรุงประสิทธิภาพของการจัดหาพัสดุ.....	5

**การวิเคราะห์ผลการจัดซื้อจัดจ้าง ประจำปีงบประมาณ พ.ศ.๒๕๖๓**  
**โรงพยาบาลชุมแสง จังหวัดนครสวรรค์**

โรงพยาบาลชุมแสง ได้จัดทำรายงานการวิเคราะห์ผลการจัดซื้อจัดจ้างตามแผน ประจำปี ๒๕๖๓ จากการจัดซื้อจัดจ้างจากเงินนอกงบประมาณ (เงินบำรุง) ทุกวิธี เพื่อแสดงให้เห็นว่าในรอบปีที่ผ่านมา มีผลการดำเนินงานการจัดซื้อจัดจ้างจำแนกตามวิธีการจัดซื้อจัดจ้างเป็นอย่างไร เพื่อเป็นข้อมูลประกอบการ ประเมินคุณธรรมและความโปร่งใสในการดำเนินงานจัดหาพัสดุของหน่วยงานภาครัฐ (Integrity and Transparency Assessment: ITA) ที่กำหนดส่วนราชการมีการวิเคราะห์ผลการจัดซื้อจัดจ้างที่ผ่านมาในรอบ ปีและนำผลวิเคราะห์ไปปรับปรุงการจัดซื้อจัดจ้างในปีงบประมาณถัดไป

โดยรายงานผลการวิเคราะห์ผลการจัดซื้อจัดจ้าง ประกอบด้วยผลการวิเคราะห์เชิงปริมาณ ปัญหาอุปสรรค ข้อจำกัดในการจัดซื้อจัดจ้าง การประหยัดงบประมาณ แนวทางปรับปรุงประสิทธิภาพของการ จัดหาพัสดุ โดยมีรายละเอียดดังต่อไปนี้

**๑. ร้อยละของจำนวนโครงการตามวิธีการจัดซื้อ/จัดจ้าง ประจำปีงบประมาณ ๒๕๖๓**

การจัดซื้อพัสดุของโรงพยาบาลชุมแสง จัดเป็น ๕ หน่วย คือ กลุ่มงานการจัดการ, กลุ่มงานเภสัช กรรมและคุ้มครองผู้บริโภค, กลุ่มงานการพยาบาล, กลุ่มงานทันตกรรม และกลุ่มงานเทคนิคการแพทย์ โดยมี ผลการดำเนินการจัดซื้อจัดจ้างในปี ๒๕๖๓ ดังนี้

**ตารางที่ ๑ ร้อยละจำนวนของโครงการจำแนกตามวิธีจัดซื้อจัดจ้าง ประจำปีงบประมาณ พ.ศ. ๒๕๖๓**

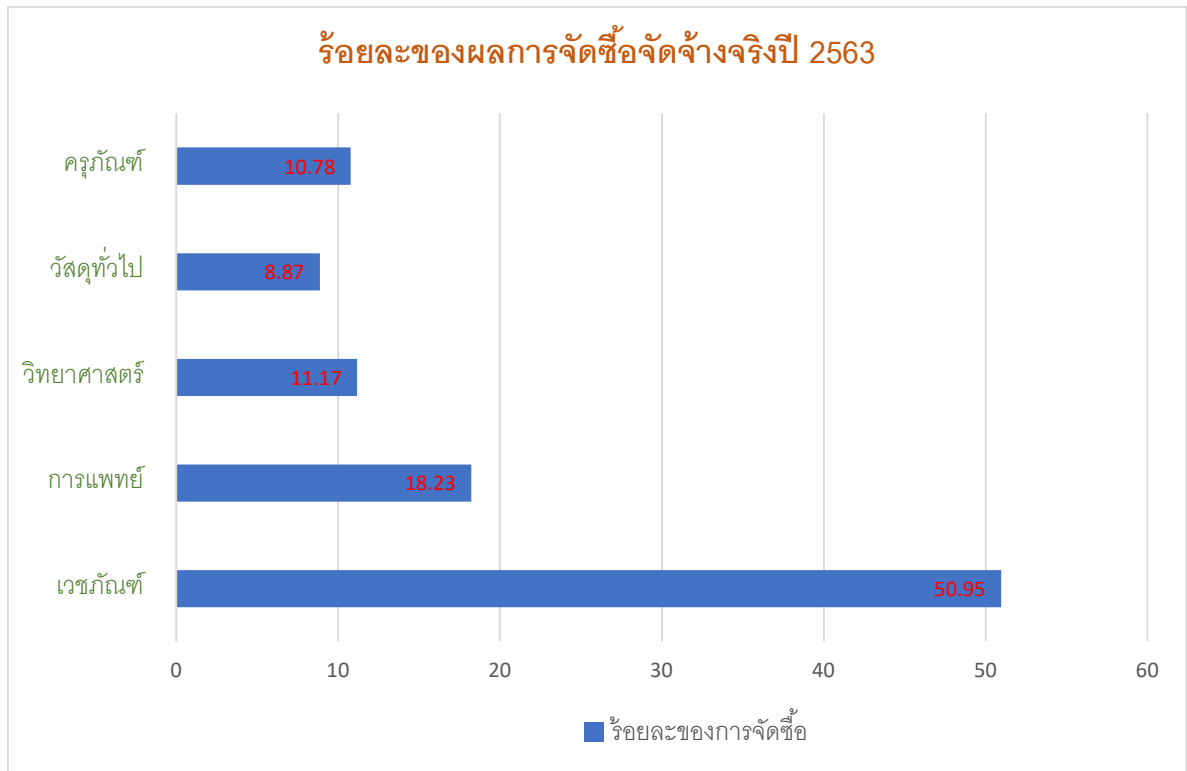
วิธีการจัดซื้อจัดจ้าง	จำนวนโครงการ	ร้อยละ
๑.วิธีประกาศเชิญชวนทั่วไป	๑	๐.๐๕
๒.วิธีคัดเลือก	-	-
๓.วิธีเฉพาะเจาะจง	๑,๘๔๔	๙๙.๙๕
<b>รวม</b>	<b>๑,๘๔๕</b>	<b>๑๐๐</b>

ในปีงบประมาณ ๒๕๖๓ โรงพยาบาลชุมแสงได้ดำเนินการจัดซื้อจัดจ้างทั้งหมด ๑,๘๔๕ โครงการ โดยแบ่ง รายละเอียดดังนี้

๑. การจัดซื้อโดยวิธีประกาศเชิญชวนทั่วไป (e-bidding)
  - ๑) โครงการจัดจ้าง จำนวน ๑ โครงการ
๒. การจัดซื้อโดยวิธีเฉพาะเจาะจง
  - ๑) โครงการจัดซื้อจัดจ้างเวชภัณฑ์ยา จำนวน ๘๖๐ โครงการ
  - ๒) โครงการจัดซื้อจัดจ้างวัสดุทั่วไป จำนวน ๕๖๔ โครงการ
  - ๓) โครงการจัดซื้อจัดจ้างวัสดุทันตกรรม จำนวน ๓๐ โครงการ
  - ๔) โครงการจัดซื้อจัดจ้างวัสดุวิทยาศาสตร์การแพทย์ จำนวน ๗๕ โครงการ
  - ๕) โครงการจัดซื้อจัดจ้างวัสดุการแพทย์ จำนวน ๒๖๐ โครงการ
  - ๖) โครงการจัดซื้อครุภัณฑ์ จำนวน ๕๕ โครงการ

ตารางที่ ๒ ร้อยละของงบประมาณที่ใช้จริงจำแนกตามประเภทวัสดุ ประจำปีงบประมาณ พ.ศ. ๒๕๖๓

ประเภทวัสดุ	จำนวนเงินที่จัดซื้อจัดจ้างจริง	ร้อยละ
เวชภัณฑ์	๑๙,๒๓๑,๔๐๓.๒๐	๕๐.๙๕
วัสดุการแพทย์	๖,๘๘๐,๖๒๘.๘๐	๑๘.๒๓
วัสดุวิทยาศาสตร์การแพทย์	๔,๒๑๘,๐๘๑.๐๐	๑๑.๑๗
วัสดุทั่วไป	๓,๓๔๘,๒๔๙.๓๕	๘.๘๗
ครุภัณฑ์	๔,๐๖๙,๒๔๑	๑๐.๗๘
รวม	๓๗,๗๔๗,๖๐๓.๓๕	๑๐๐



๑. การวิเคราะห์ความเสี่ยง

๑. จากการดำเนินงานจัดซื้อจัดจ้างปีงบประมาณ ๒๕๖๓ พบว่า การจัดซื้อจัดจ้างแต่ละหมวดรายการไม่เป็นไปตามแผนค่าใช้จ่ายที่จัดทำไว้ใน แผน Planfin ปีงบประมาณ ๒๕๖๓ เนื่องจากรายได้จากการให้บริการมีการจัดเก็บได้ไม่ครบ หน่วยงานมีภาระค่าใช้จ่ายเพิ่มขึ้น จากการให้บริการผู้ป่วยซึ่งมีจำนวนมาก และเป็นปัญหาการขาดสภาพคล่องทางการเงิน โดยมีผลทำให้เกิดระยะเวลาในการชำระหนี้ยาวนานขึ้น อาจส่งผลให้เจ้าหนี้ไม่ส่งของในการสั่งซื้อครั้งต่อไป

๒. อาจเกิดข้อร้องเรียนกับผู้ปฏิบัติงานด้านพัสดุ

๓. ผู้ปฏิบัติจะต้องดำเนินการจัดหาพัสดุหลายครั้ง เนื่องจากบางครั้งไม่มีพัสดุ

ที่หน่วยงานต้องการ

๔. ขั้นตอนการจัดซื้อจัดจ้าง มีระเบียบที่ต้องปฏิบัติตาม หลายระเบียบ จึงอาจทำให้ทำผิดระเบียบได้

**๒. ปัญหา อุปสรรค ข้อจำกัดในการจัดซื้อจัดจ้าง**

๑. อาจเกิดข้อร้องเรียนกับผู้ปฏิบัติงานด้านพัสดุ

๒. พระราชบัญญัติการจัดซื้อจัดจ้าง ๒๕๖๐ มีขั้นตอนการจัดซื้อจัดจ้างละเอียด

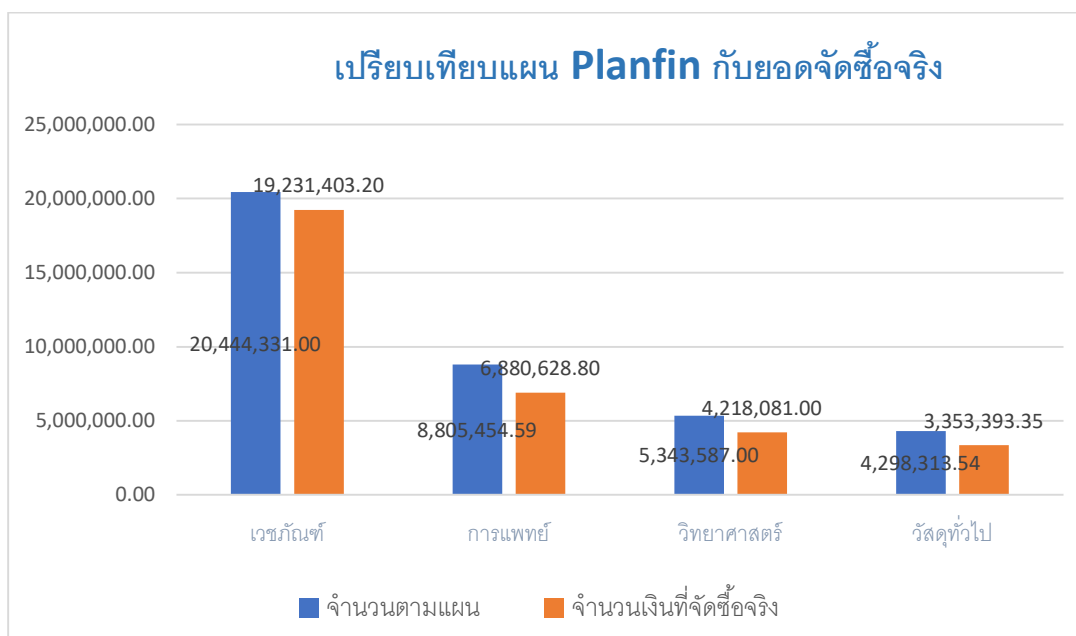
หลายขั้นตอน และมีกฎหมายอื่นที่เกี่ยวข้องหลายระเบียบ จึงอาจจะทำให้เจ้าหน้าที่ปฏิบัติผิดระเบียบได้

**๓. การวิเคราะห์ความสามารถในการประหยัดงบประมาณ**

ปีงบประมาณ ๒๕๖๓ โรงพยาบาลชุมแสง ได้ดำเนินการจัดซื้อจัดจ้างจำแนกตามหมวด เปรียบเทียบกับแผน planfin

ตารางที่ ๓ แสดงเปรียบเทียบแผน Planfin กับยอดที่จัดซื้อจริง ประจำปีงบประมาณ พ.ศ. ๒๕๖๓

โครงการจัดซื้อตามหมวด	จำนวนตามแผน planfin	จำนวนเงินที่จัดซื้อปีงบประมาณ ๒๕๖๓	ผลต่าง
เวชภัณฑ์	๒๐,๔๔๔,๓๓๑.๐๐	๑๙,๒๓๑,๔๐๓.๒๐	๑,๒๑๒,๙๒๗.๘๐
วัสดุการแพทย์	๘,๘๐๕,๔๕๔.๕๙	๖,๘๘๐,๖๒๘.๘๐	๑,๙๒๔,๘๒๕.๗๙
วัสดุวิทยาศาสตร์การแพทย์	๕,๓๔๓,๕๘๗.๐๐	๔,๒๑๘,๐๘๑.๐๐	๑,๑๒๕,๕๐๖.๐๐
วัสดุทั่วไป	๔,๒๙๘,๓๑๓.๕๔	๓,๓๕๓,๓๙๓.๓๕	๙๔๔,๙๒๐.๑๙
<b>รวมเป็นเงินทั้งสิ้น</b>	<b>๓๘,๘๙๑,๖๘๖.๑๓</b>	<b>๓๓,๖๘๓,๕๐๖.๓๕</b>	<b>๕,๒๐๘,๑๗๙.๗๘</b>



ปีงบประมาณ ๒๕๖๓ โรงพยาบาลชุมแสง ได้ให้ความสำคัญในการใช้ทรัพยากรอย่างคุ้มค่า ประหยัด มีประสิทธิภาพสอดคล้องกับ พระราชบัญญัติการจัดซื้อจัดจ้าง พ.ศ. ๒๕๖๐ โดยให้ใช้พัสดุ คุ้มค่า โปร่งใส มีประสิทธิภาพ และตรวจสอบได้ แต่เนื่องจากจำนวนผู้ป่วยที่มารับการบริการมีจำนวนเพิ่มมากขึ้นและมีนโยบาย เร่งด่วน มาเรื่อย ๆ จึงทำให้บางหมวดวัสดุจัดซื้อเกินแผนงบประมาณที่ตั้งไว้ แต่ในภาพรวมแล้ว ยังสามารถควบคุม การใช้จ่ายงบประมาณให้เป็นไปตามแผน มีการใช้จ่ายต่ำกว่างบประมาณ โดยประมาณ ๕,๒๐๘,๑๗๙.๗๘ บาท


#### แนวทางปรับปรุงประสิทธิภาพของการจัดหาพัสดุ

โรงพยาบาลชุมแสง มีแนวทางการปรับปรุงประสิทธิภาพของการจัดหาพัสดุของปีงบประมาณ ๒๕๖๓ โดยให้จัดทำแผนการจัดซื้อจัดจ้าง ให้ครอบคลุม และควบคุมแผนการจัดซื้อจัดจ้าง ควบคุมกำกับการใช้วัสดุ ให้มีประสิทธิภาพ คุ้มค่า ประหยัด มีประสิทธิภาพ และทันเวลา รวมทั้ง ให้ผู้ปฏิบัติงานด้านพัสดุได้เข้ารับการ ฝึกอบรมเพิ่มเติมความรู้ด้านพัสดุ และ เพื่อให้ผู้ปฏิบัติงานด้านพัสดุมีความรู้ความเข้าใจ เกี่ยวกับระเบียบที่เกี่ยวข้อง

ลงชื่อ

  
(นางจิรนนท์ อ่าทิม)  
นักวิชาการพัสดุ

ลงชื่อ

  
(นางสาวบุญญธิดา ยาอินทร์)  
นายแพทย์ชำนาญการ รักษาการในตำแหน่ง  
ผู้อำนวยการโรงพยาบาลชุมแสง