

หมายเหตุ ของกลุ่มงานการพยาบาล (๓) จำนวนแปรตามหอผู้ป่วยใน(หอละ ๓๐ เตียง) (๔) มีเฉพาะในรพ.ที่มี ICU

\*สำหรับตำแหน่งนักปฏิบัติการฉุกเฉินการแพทย์, จพ.ฉุกเฉินการแพทย์ กำหนดให้มีได้เมื่อ ก.พ.กำหนดมาตรฐานกำหนดตำแหน่งแล้ว

**โรงพยาบาลชุมชน**  
**ผู้อำนวยการโรงพยาบาล (นายแพทย์) (ด้านเวชกรรม/ด้านสาธารณสุข/ด้านเวชกรรมป้องกัน)**

**5.กลุ่มงานการแพทย์**

- งานตรวจวินิจฉัย บำบัดรักษา ผู้ป่วย ทั้งผู้ป่วยนอก ผู้ป่วย อุบัติเหตุฉุกเฉิน ผู้ป่วยใน ผู้ป่วยผ่าตัด ผู้มาคลอด

**3.กลุ่มงานทันตกรรม**

- งานตรวจ วินิจฉัย บำบัดรักษา ฟันฟูสภาพส่งเสริมและป้องกันทางทันตกรรม

**8.กลุ่มงานเวชกรรมฟื้นฟู**

- งานตรวจประเมิน การวินิจฉัย และบำบัดความบกพร่องของร่างกายด้วยวิธีทางการแพทย์
- งานฟื้นฟูความเสื่อมสภาพ ความพิการ

**2.กลุ่มงานเทคนิคการแพทย์**

- งานวิเคราะห์สิ่งตัวอย่างทางห้องปฏิบัติการเทคนิคการแพทย์
- งานธนาคารเลือดและบริการ ส่วนประกอบของเลือด

**7.กลุ่มงานรังสีวิทยา**

- งานตรวจ วินิจฉัยและรักษา โดยรังสีเอกซเรย์

**6.กลุ่มงานโภชนศาสตร์**

- งานบริหารจัดการอาหารตามมาตรฐานโภชนาการ
- งานโภชนบำบัด ให้คำปรึกษา คำแนะนำ ความรู้ด้านโภชนาการ และโภชนบำบัด

**4.กลุ่มงาน เภสัชกรรม และคุ้มครองผู้บริโภค**

- งานบริการ เภสัชกรรม ผู้ป่วยนอก
- งานบริการ เภสัชกรรม ผู้ป่วยใน
- งานบริหาร เวชภัณฑ์
- งานคุ้มครองผู้บริโภค
- งานให้ คำปรึกษาด้าน เภสัชกรรม

**9.กลุ่มงานประกันสุขภาพยุทธศาสตร์ และสารสนเทศทางการแพทย์**

- งานประกันสุขภาพ การขึ้นทะเบียน การตรวจสอบสิทธิ การเรียกเก็บ การตามจ่าย
- งานเวชสถิติและงาน ข้อมูล การจัดการเวชระเบียน การลงทะเบียนโรค
- งานเทคโนโลยีสารสนเทศ และคอมพิวเตอร์
- งานแผนงานและยุทธศาสตร์เครือข่ายสุขภาพ
- **งานสังคมสงเคราะห์ การให้บริการสังคม สงเคราะห์ทางการแพทย์ ผู้ป่วยนอก ผู้ป่วยใน ครอบครัวและชุมชน การบริการคลินิกศูนย์พึ่งได้**

**1.กลุ่มงานบริหารทั่วไป**

- งานการเงิน และการบัญชี
- งานพัสดุ ก่อสร้างการซ่อมบำรุง
- งานธุรการ การบริหาร ยานพาหนะ
- งานรักษาความปลอดภัย
- งานประชาสัมพันธ์
- งานซักฟอก
- งานอาคารสถานที่
- งานการเจ้าหน้าที่

**10.กลุ่มงานบริการด้านปฐมภูมิ และองค์กรรวม**

- งานเวชปฏิบัติครอบครัว และชุมชน
- งานการพยาบาลในชุมชน
- งานส่งเสริมสุขภาพทุกกลุ่มวัย
- งานป้องกันและควบคุมโรคและระบาดวิทยา
- งานอาชีวอนามัย
- งานสุขภาพิบาล สิ่งแวดล้อมและศูนย์ความปลอดภัย
- งานพัฒนาระบบบริการปฐมภูมิและสนับสนุนเครือข่าย
- งานสุขภาพจิตและจิตเวช
- งานอนามัยโรงเรียน
- งานสุขภาพภาคประชาชน
- งานบำบัดยาเสพติด สุรา บุหรี่
- งานสุศึกษาและพัฒนาพฤติกรรมสุขภาพ

**11.กลุ่มงานการพยาบาล**

วิเคราะห์ กำหนดทิศทาง นโยบาย และยุทธศาสตร์ ในการบริหารจัดการและพัฒนาคุณภาพ การพยาบาล จัดระบบการพยาบาล ระบบประกันคุณภาพด้านการพยาบาล

**งานการพยาบาลผู้ป่วยนอก (1)**

- งานการพยาบาลผู้ป่วยนอก หรือ ผู้ใช้บริการสุขภาพที่มารับบริการทุกมิติให้การพยาบาล ผู้ป่วย ผู้ใช้บริการไม่ต้องพักรักษาตัวใน รพ. ด้วยการคัดกรอง การปฐมพยาบาล การตรวจพิเศษ การให้คำปรึกษาและสุขภาพจิต งานตรวจสุขภาพ งานคลินิกพิเศษ งานโรคเรื้อรัง ศูนย์รับผู้ป่วย งานการส่งต่อ และการบริการหน่วยปฐมพยาบาล

**งานการพยาบาลผู้ป่วย อุบัติเหตุฉุกเฉินและนิติเวช (2)**

- งานการพยาบาลผู้ป่วย อุบัติเหตุฉุกเฉิน การพยาบาล เพื่อช่วยชีวิต แก้ไขภาวะวิกฤตที่คุกคามชีวิต

**งานการพยาบาลผู้ป่วยใน (3)**

- งานการพยาบาลผู้ป่วยในทุกประเภททุกสาขาบริการ

**งานการพยาบาลผู้ป่วยหนัก (4)**

- งานการพยาบาลผู้ป่วยในที่อยู่ในภาวะวิกฤต หรือมีแนวโน้มเข้าสู่ระยะวิกฤต ต้องได้รับการรักษาพยาบาลอย่างใกล้ชิดการใช้เครื่องมือช่วยชีวิต การส่งเสริมงานการพยาบาลผู้ป่วยระยะสุดท้าย

**งานการพยาบาลผู้ป่วยผ่าตัดและวิสัญญีพยาบาล (5)**

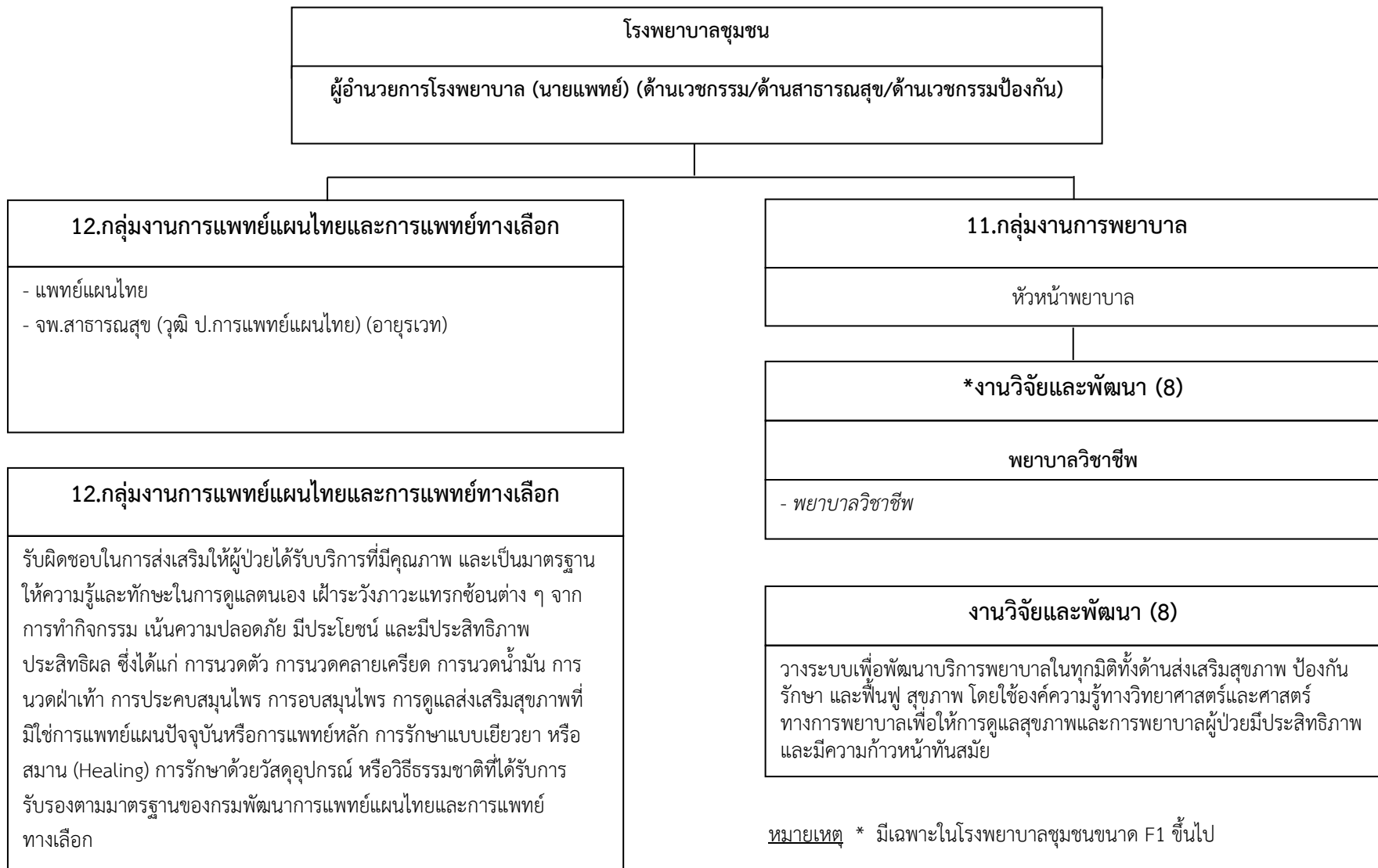
- งานการพยาบาลผู้ป่วยผ่าตัดเพื่อบำบัดรักษาหรือผ่าตัดส่งตรวจ เพื่อการวินิจฉัยรักษา ติดตามผลการพยาบาลผู้ป่วยผ่าตัด และวินิจฉัยพัฒนาคุณภาพการพยาบาล ทั้งก่อนการผ่าตัด ขณะผ่าตัด และหลังผ่าตัด
- งานวิสัญญีพยาบาล การพยาบาลผู้ป่วยที่ต้องได้รับยาระงับความรู้สึก การใช้เทคโนโลยีในการระงับความรู้สึก การดูแลผู้ป่วยอย่างใกล้ชิด เพื่อควบคุมคงไว้ซึ่งสัญญาณชีพและความปลอดภัยในชีวิตผู้ป่วย

**งานพยาบาลหน่วยควบคุมการติดเชื้อและงานจ่ายกลาง (6)**

- งานการพยาบาลควบคุมการติดเชื้อในโรงพยาบาล
- งานจ่ายกลาง
- งานศูนย์เครื่องมือแพทย์

**งานการพยาบาลผู้คลอด (7)**

- งานการพยาบาลผู้คลอดการพยาบาลในระยะตั้งครรภ์ ระยะรอคลอด ระยะคลอด
- งานการพยาบาลทารกแรกเกิด



แบบฟอร์มการขอเผยแพร่ข้อมูลผ่านเว็บไซต์ของโรงพยาบาลชุมแสง  
สำนักงานสาธารณสุขจังหวัดนครสวรรค์  
ตามประกาศโรงพยาบาลชุมแสง  
เรื่อง แนวทางการเผยแพร่ข้อมูลต่อสาธารณะผ่านเว็บไซต์ของหน่วยงานพ.ศ. ๒๕๖๑

แบบฟอร์มการขอเผยแพร่ข้อมูลผ่านเว็บไซต์ของโรงพยาบาลชุมแสง	
<p>ชื่อหน่วยงาน:โรงพยาบาลชุมแสง อำเภอชุมแสง จังหวัดนครสวรรค์ วัน/เดือน/ปี: หัวข้อ: โครงสร้างหน่วยงาน รายละเอียดข้อมูล(โดยสรุปหรือเอกสารแนบ) โครงสร้างหน่วยงาน Linkภายนอก: หมายเหตุ:..... ..... .....</p>	
<p><b>ผู้รับผิดชอบการให้ข้อมูล</b> นวนันท์ สัมพันธ์มิตร (นางสาวนวนันท์ สัมพันธ์มิตร) ตำแหน่ง นักวิชาการคอมพิวเตอร์ ปฏิบัติการ</p>	<p><b>ผู้รับรอง</b> บุญฤดีดา ยาอินทร์ (นางสาวบุญฤดีดา ยาอินทร์) ตำแหน่ง ผู้อำนวยการโรงพยาบาล</p>
<p><b>ผู้รับผิดชอบการนำข้อมูลขึ้นเผยแพร่</b> นวนันท์ สัมพันธ์มิตร (นางสาวนวนันท์ สัมพันธ์มิตร) ตำแหน่ง นักวิชาการคอมพิวเตอร์ ปฏิบัติการ วันที่ ๑๕ พฤศจิกายน พ.ศ.๒๕๖๔</p>	