

แบบฟอร์มการขอเผยแพร่ข้อมูลผ่านเว็บไซต์ของโรงพยาบาลชุมแสง
สำนักงานสาธารณสุขจังหวัดนครสวรรค์
ตามประกาศโรงพยาบาลชุมแสง
เรื่อง แนวทางการเผยแพร่ข้อมูลต่อสาธารณะผ่านเว็บไซต์ของหน่วยงาน พ.ศ. ๒๕๖๑

แบบฟอร์มการขอเผยแพร่ข้อมูลผ่านเว็บไซต์ของโรงพยาบาลชุมแสง	
<p>ชื่อหน่วยงาน : โรงพยาบาลชุมแสง อำเภอชุมแสง จังหวัดนครสวรรค์ วัน/เดือน/ปี : หัวข้อ: คู่มือการปฏิบัติงานตามภารกิจหลักและภารกิจสนับสนุนของหน่วยงาน รายละเอียดข้อมูล (โดยสรุปหรือเอกสารแนบ) คู่มือการปฏิบัติงานตามภารกิจหลักและภารกิจสนับสนุนของหน่วยงาน Linkภายนอก: หมายเหตุ:</p>	
<p>ผู้รับผิดชอบการให้ข้อมูล</p> <p>นางจรินันท์ อ่ำทิม ตำแหน่ง นักวิชาการพัสดุ วันที่ ๒๐ ธันวาคม พ.ศ.๒๕๖๕</p>	<p>ผู้อนุมัติรับรอง</p> <p>นางสาวบุญญธิดา ยาอินทร์ ตำแหน่ง ผู้อำนวยการโรงพยาบาลชุมแสง วันที่ ๒๐ ธันวาคม พ.ศ.๒๕๖๕</p>
<p>ผู้รับผิดชอบการนำข้อมูลขึ้นเผยแพร่</p> <p>นางสาวนวนันท์ สัมพันธ์มิตร ตำแหน่ง นักวิชาการคอมพิวเตอร์ วันที่ ๒๐ ธันวาคม พ.ศ.๒๕๖๕</p>	

คู่มือมาตรฐานการปฏิบัติงาน/ขั้นตอนการให้บริการ

โรงพยาบาลชุมแสง

อำเภอชุมแสง จังหวัดนครสวรรค์



คำนำ

ด้วย โรงพยาบาลชุมแสง ได้ดำเนินการจัดทำคู่มือมาตรฐานการปฏิบัติงานของเจ้าหน้าที่
โรงพยาบาลชุมแสงขึ้นมา เพื่อใช้เป็นมาตรฐานการปฏิบัติงานของเจ้าหน้าที่ของโรงพยาบาล โดยมุ่งหวังว่าคู่มือ
มาตรฐานการปฏิบัติงาน/ขั้นตอนการปฏิบัติงานนี้จะป็นประโยชน์ และอำนวยความสะดวกให้แก่เจ้าหน้าที่
ผู้ปฏิบัติงาน และผู้รับบริการทุกคนต่อไป

ผู้จัดทำ

กลุ่มงานบริหารทั่วไป โรงพยาบาลชุมแสง

ธันวาคม 2565

สารบัญ

	หน้า
หลักการและเหตุผล	1
วัตถุประสงค์	1
ขอบเขต	1
ขั้นตอนการปฏิบัติงาน	
Flow chart กลุ่มงานทันตกรรม	2
Flow chart กลุ่มงานเทคนิคการแพทย์	3
Flow chart กลุ่มงานรังสีวิทยา	4
Flow chart กลุ่มงานบริหารทั่วไป	5
Flow chart กลุ่มงานประกันสุขภาพฯ	11
Flow chart กลุ่มงานเวชกรรมฟื้นฟู	16
กลุ่มงานการพยาบาล	
Flow chart งานผู้ป่วยนอก	17
Flow chart งานผู้ป่วยใน	22
Flow chart งานสูติกรรม	24
Flow chart งานจ่ายกลาง	25
Flow chart งานอุบัติเหตุ-ฉุกเฉิน	26

1. หลักการและเหตุผล

โรงพยาบาลชุมแสง เป็นโรงพยาบาลของรัฐที่ให้บริการดูแลรักษา ส่งเสริม ป้องกัน ฟื้นฟูผู้ป่วย ให้กับประชาชนในเขตอำเภอชุมแสง และอำเภอใกล้เคียง โดยเปิดให้บริการทั้งแพทย์แผนปัจจุบัน แพทย์ทางเลือก มีการเปิดให้บริการในคลินิกต่าง ๆ เพื่อให้การปฏิบัติงานในการให้บริการของเจ้าหน้าที่ของโรงพยาบาลชุมแสง เป็นไปด้วยความสะดวกรวดเร็ว เป็นไปตามมาตรฐาน จึงได้จัดทำคู่มือมาตรฐานการปฏิบัติงาน/ขั้นตอนการปฏิบัติงานเพื่อให้เจ้าหน้าที่ของโรงพยาบาลชุมแสงใช้เป็นแนวทางปฏิบัติ

2. วัตถุประสงค์

เพื่อให้มั่นใจได้ว่าการปฏิบัติตามข้อกำหนด ระเบียบ หลักเกณฑ์ เกี่ยวกับมาตรฐานการปฏิบัติ ให้บริการมีประสิทธิภาพ และสอดคล้องกับนโยบายและวัตถุประสงค์ขององค์กร

3. ขอบเขต

คู่มือการปฏิบัติงาน/ขั้นตอนการปฏิบัติงานหน่วยงานต่าง ๆ ของโรงพยาบาลชุมแสง ครอบคลุมให้การบริการตั้งแต่เริ่มจนถึงสิ้นสุดกระบวนการ

ขั้นตอนการรับบริการ (ห้องทันตกรรม)

ยื่นบัตรประชาชนที่ ห้องเวชระเบียน (ห้องบัตร)
รับแฟ้มประวัติพร้อมบัตรคิว



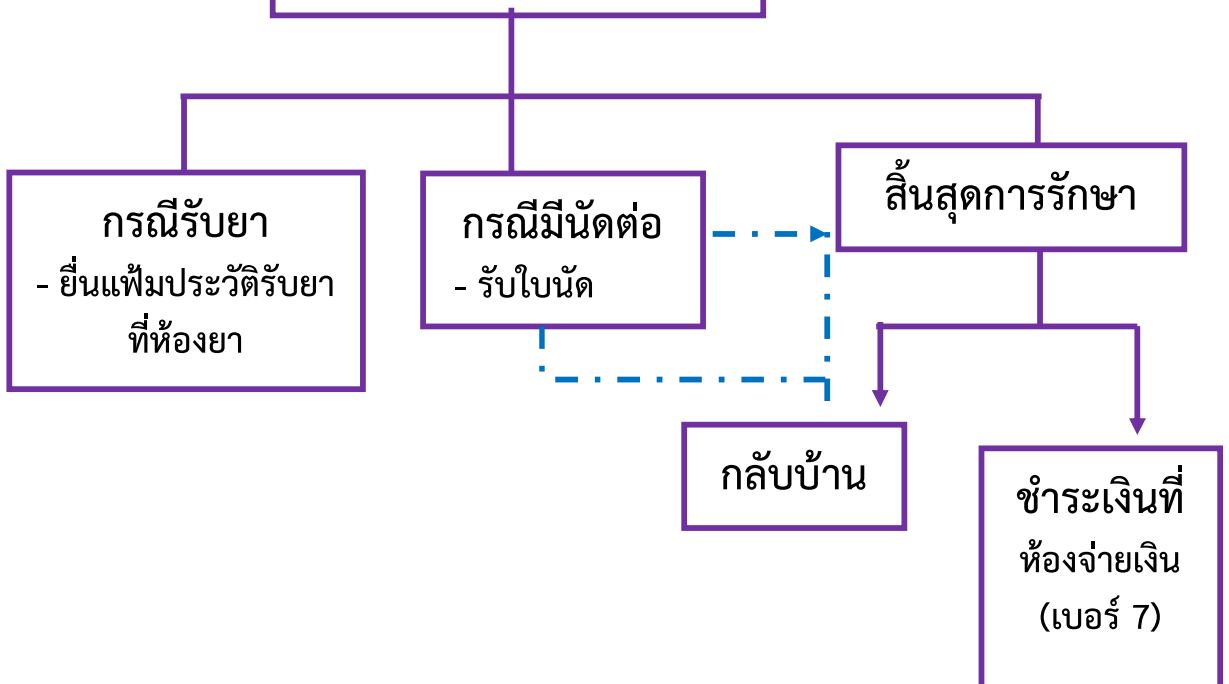
วางแฟ้มประวัติพร้อมบัตรคิวในตะกร้า หน้าห้องฟัน
นั่งรอเรียกชื่อ



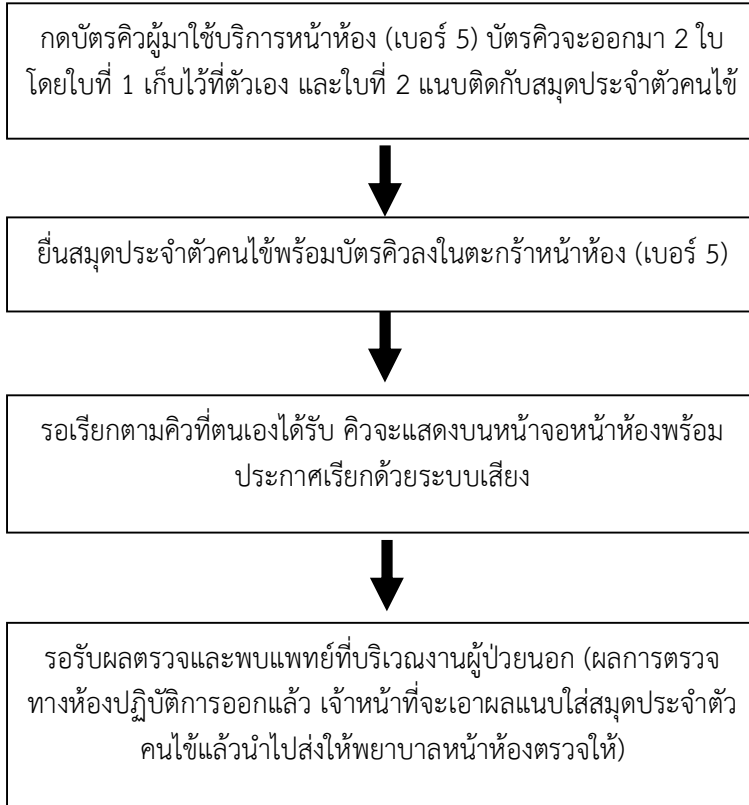
ซักประวัติตามลำดับคิว



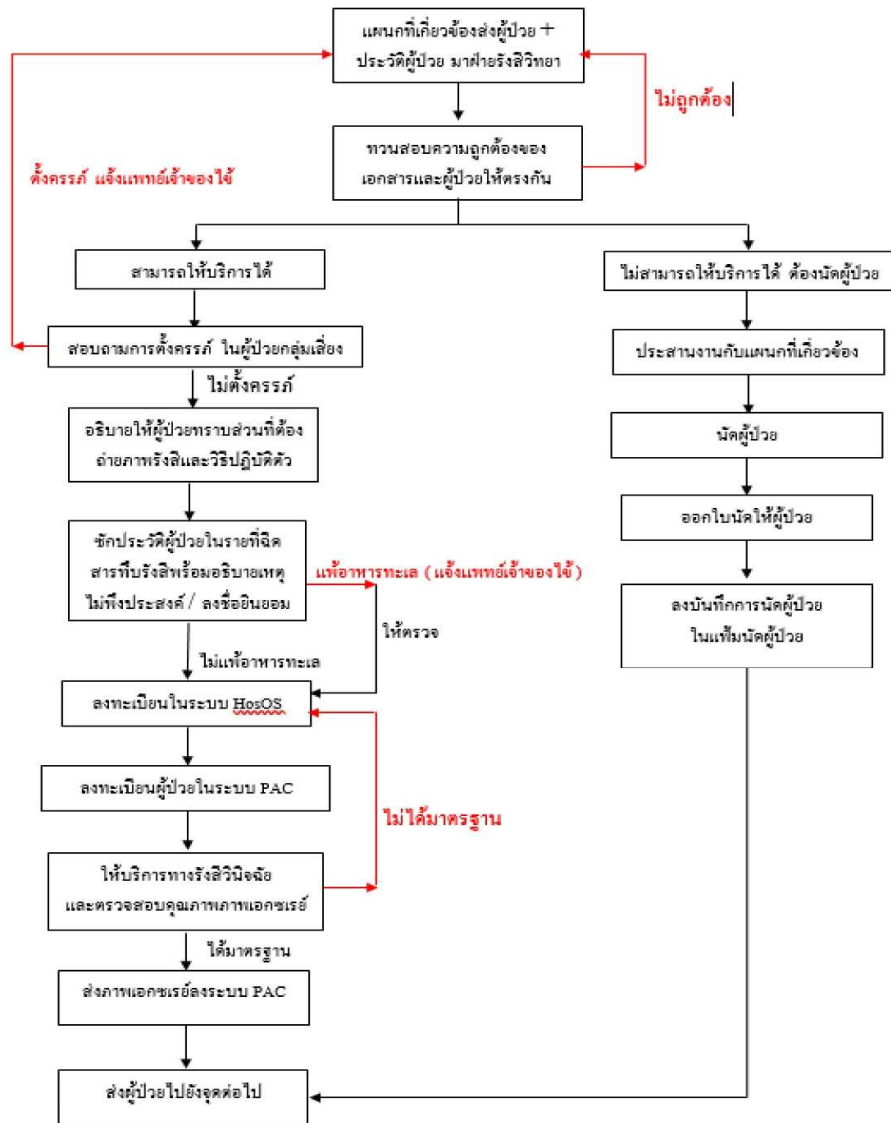
รับบริการทันตกรรม



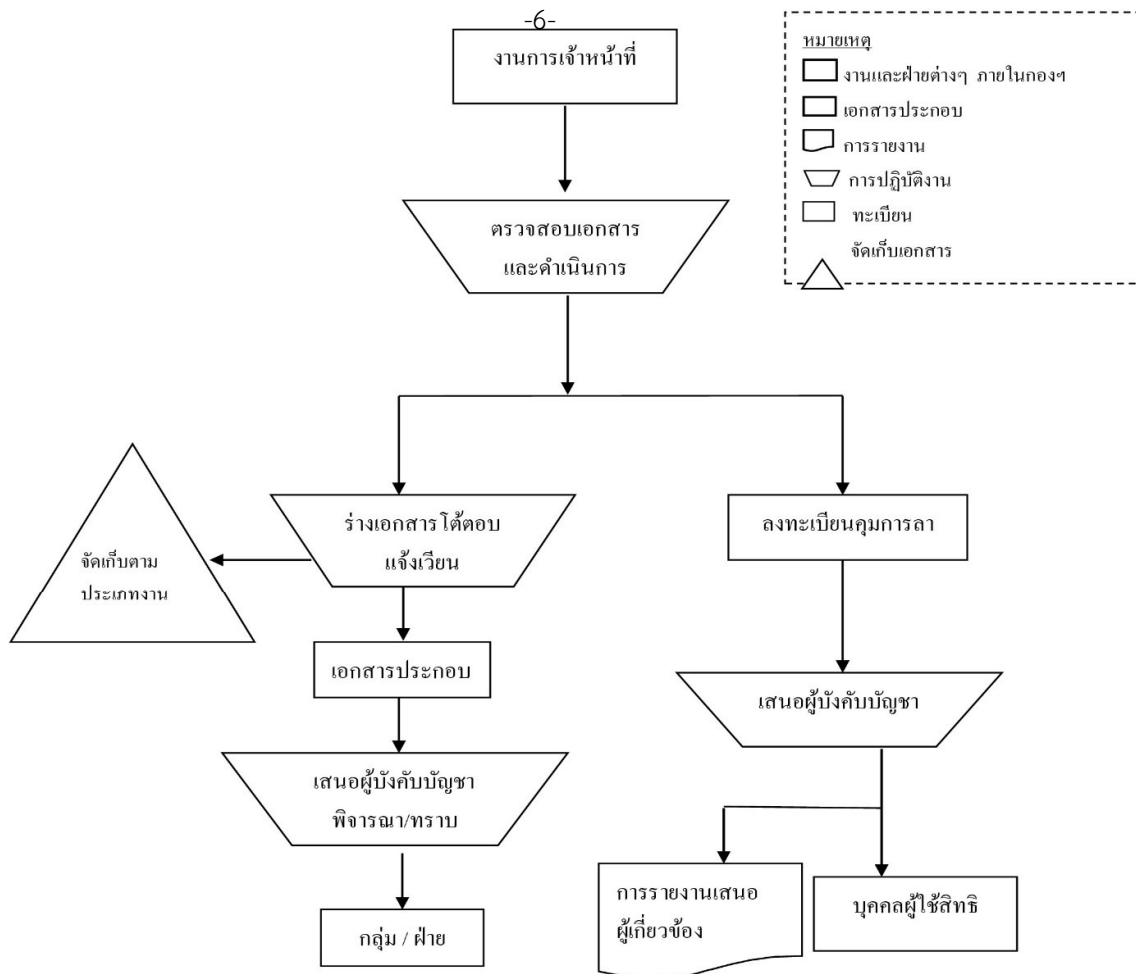
ขั้นตอนการรับบริการห้องปฏิบัติการเทคนิคการแพทย์



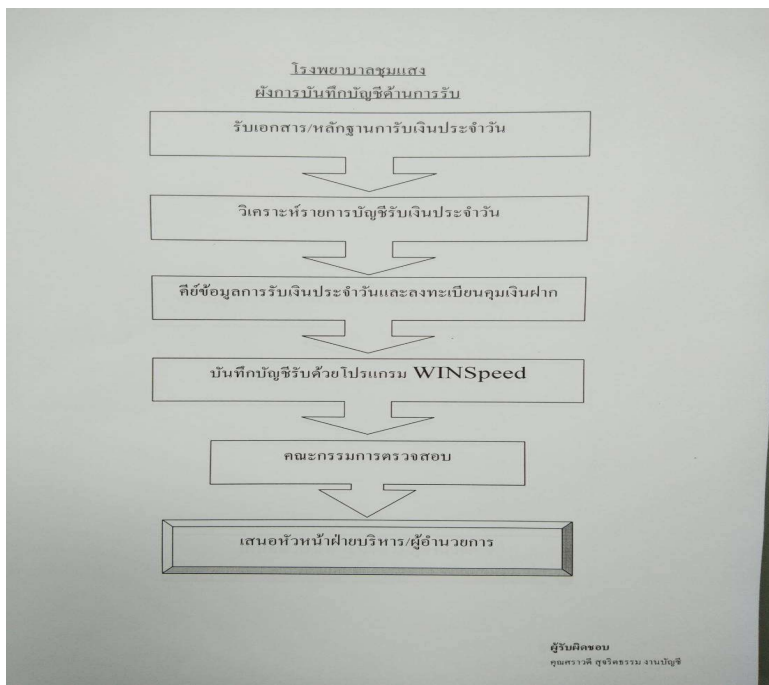
Flow chart วิธีปฏิบัติงานทางรังสีวิทยา

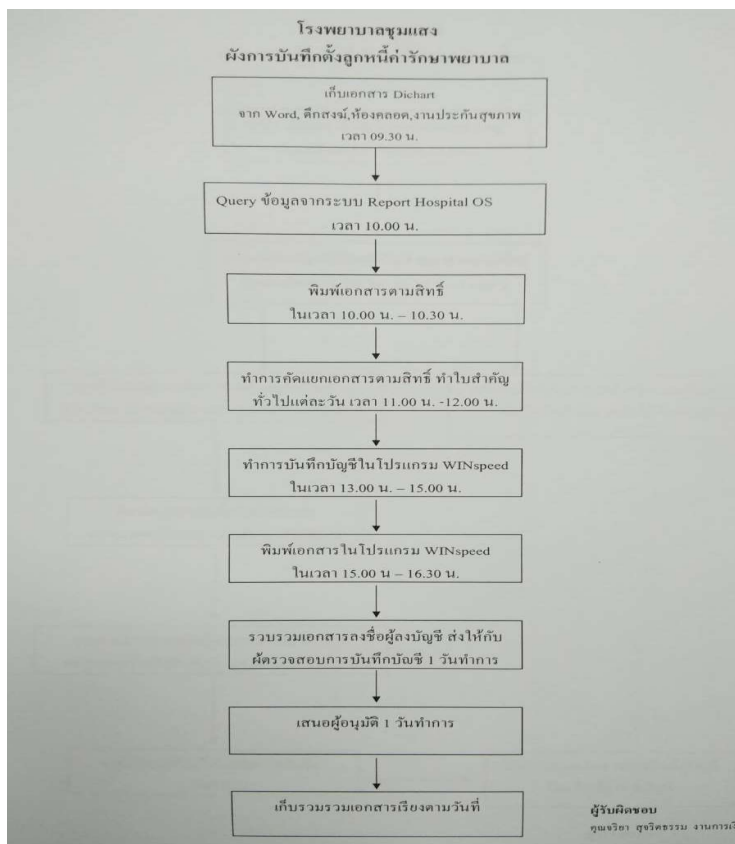
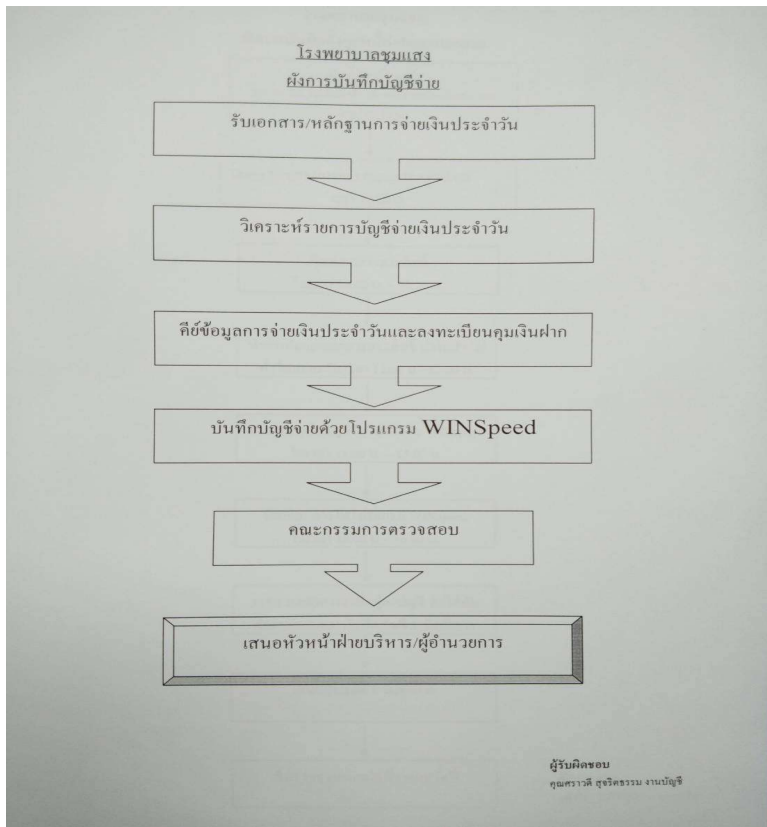


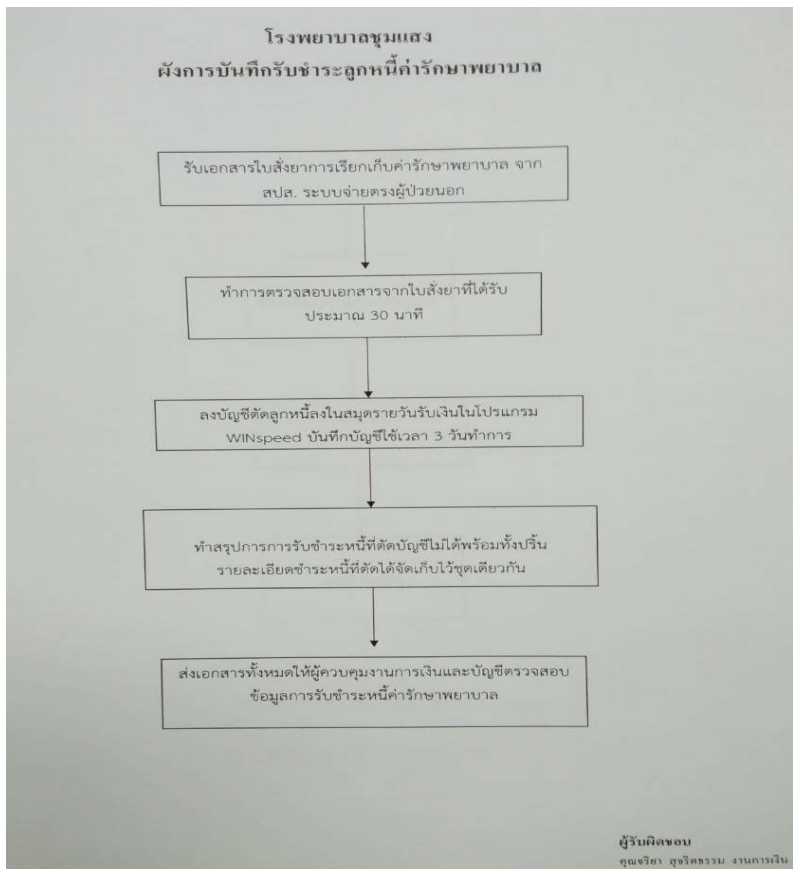
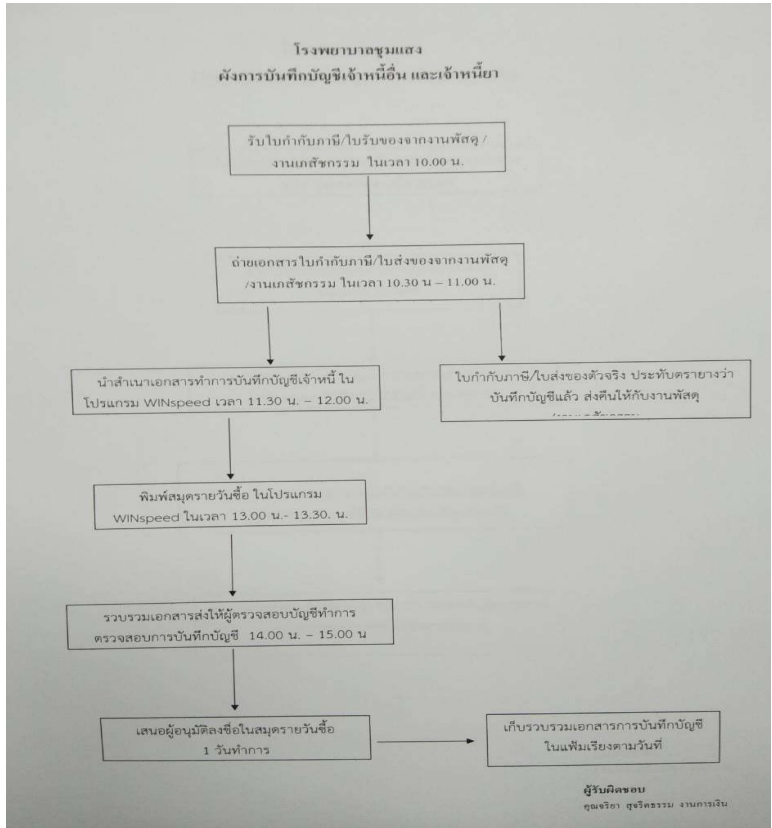
ขั้นตอนการดำเนินงานการเจ้าหน้าที่



ขั้นตอนการดำเนินงาน การเงินและบัญชี



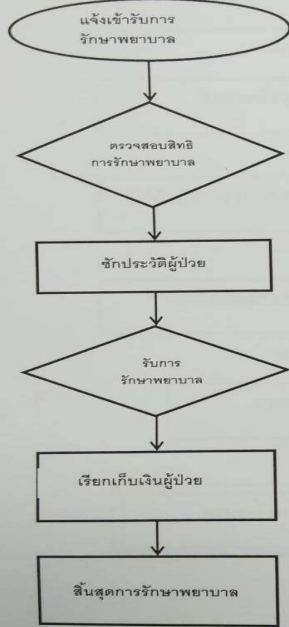




กระบวนการจัดเก็บรายได้ค่ารักษาพยาบาล
(สิทธิผู้ป่วยชำระเงินเอง)

ขั้นตอนและกระบวนการปฏิบัติงาน

วิธีการปฏิบัติงาน



1. ผู้ป่วยแจ้งเข้ารับการรักษาพยาบาล
2. ทำทะเบียนประวัติผู้ป่วยของหน่วยบริการ

1. ตรวจสอบสิทธิการรักษาพยาบาล UC(E Claim) ตามโปรแกรมเลข ๑๓ นสค จาก สปสช.

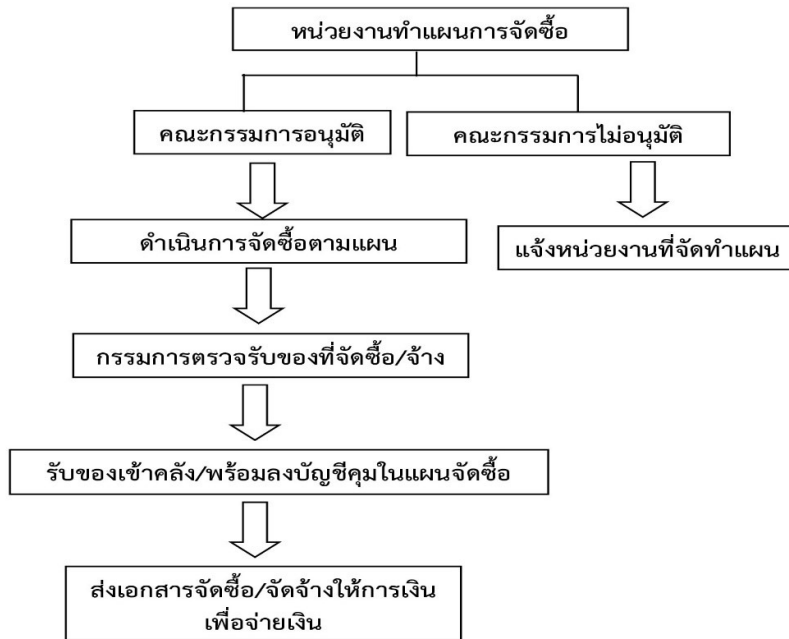
1. ชักประวัติ คัดกรองผู้ป่วย เพื่อแยกการรักษาพยาบาลตามอาการและโรค

1. รับการรักษาพยาบาล/วินิจฉัย
2. บันทึก Chart ผู้ป่วย
3. ส่งจ่ายยา

1. สรุปค่ารักษาพยาบาล
2. เรียกเก็บเงินค่ารักษาพยาบาล

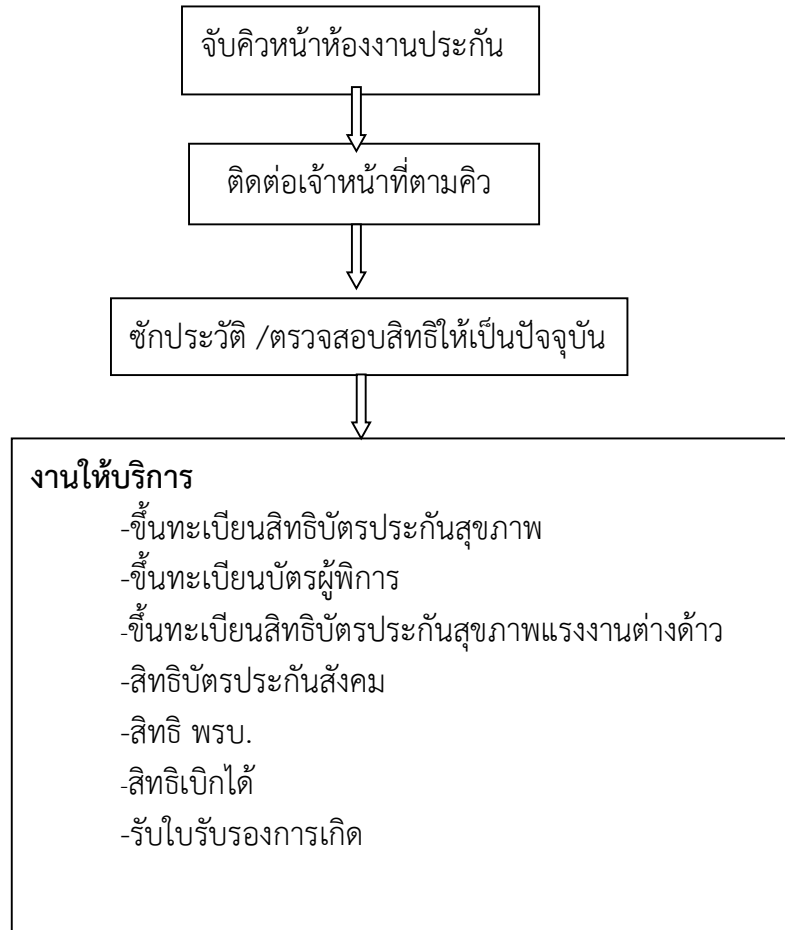
1. ให้คำแนะนำ จ่ายยาให้ผู้ป่วยตามแพทย์สั่ง
2. เจ้าหน้าที่ผู้ป่วยกลับบ้าน

ขั้นตอนการดำเนินการ
จัดซื้อวัสดุ, เวชภัณฑ์, วัสดุการแพทย์และเวชภัณฑ์มีไชยา

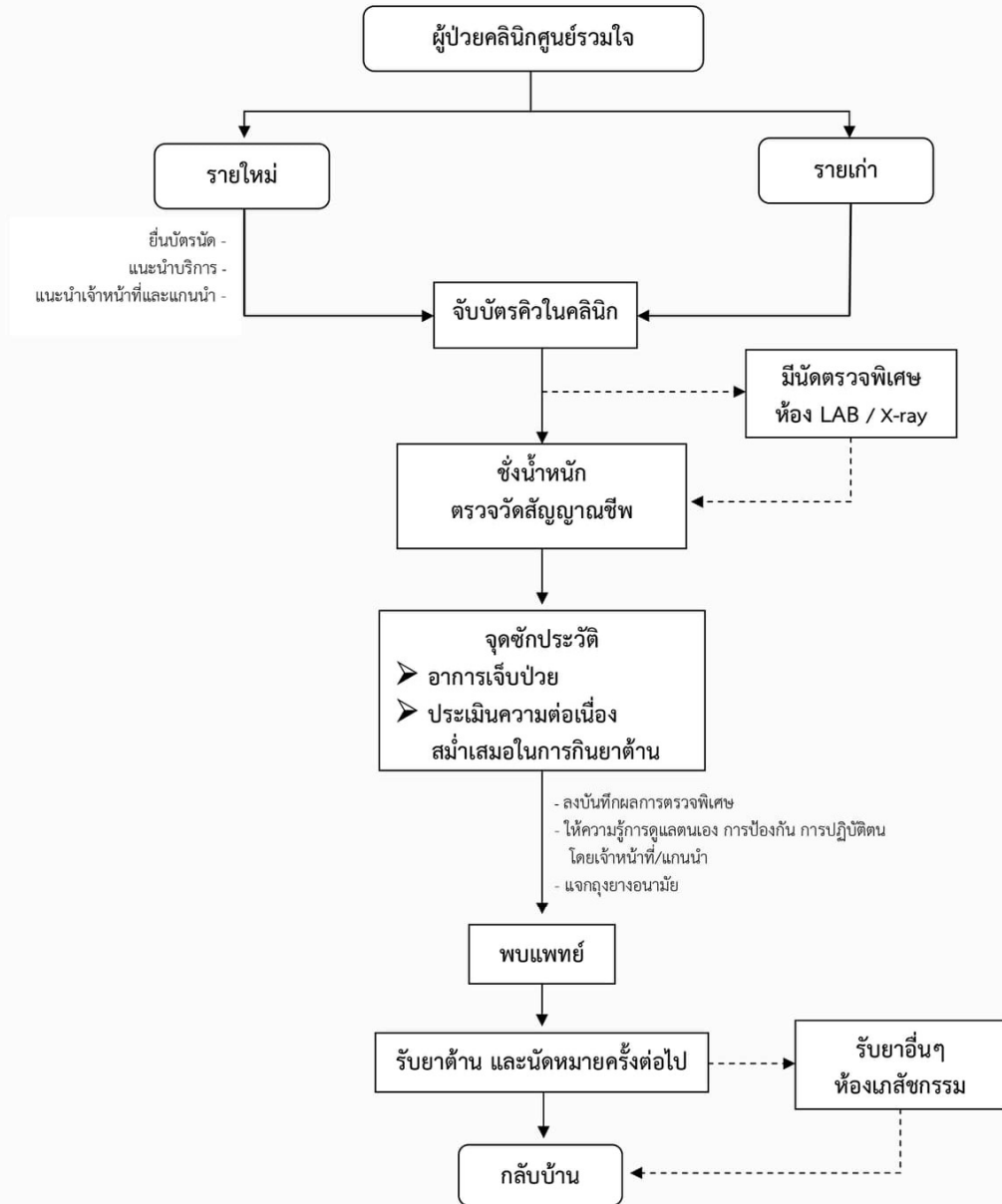


กระบวนการให้บริการงานประกันสุขภาพโรงพยาบาลชุมแสง

ขั้นตอนการให้บริการ



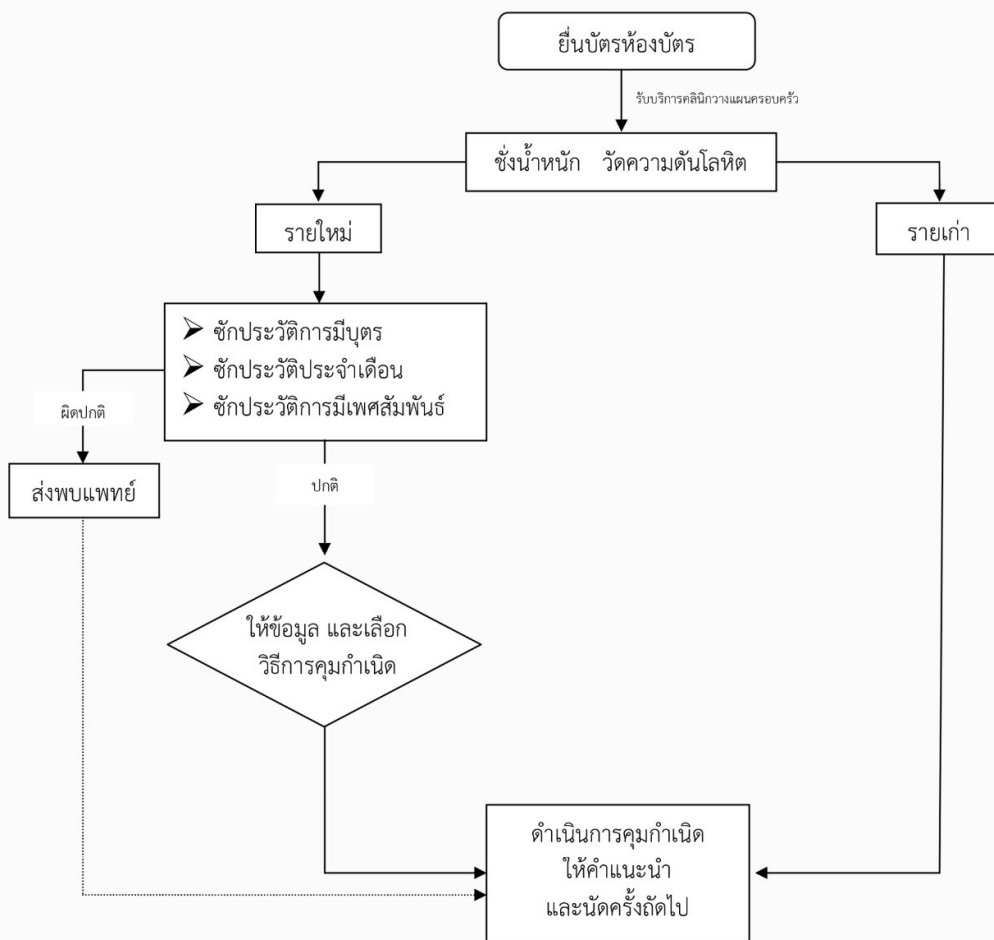
ขั้นตอนการรับบริการ คลินิกศูนย์รวมใจ
เปิดให้บริการทุกวันพุธสัปดาห์ที่ 2 ของเดือน โรงพยาบาลชุมแสง



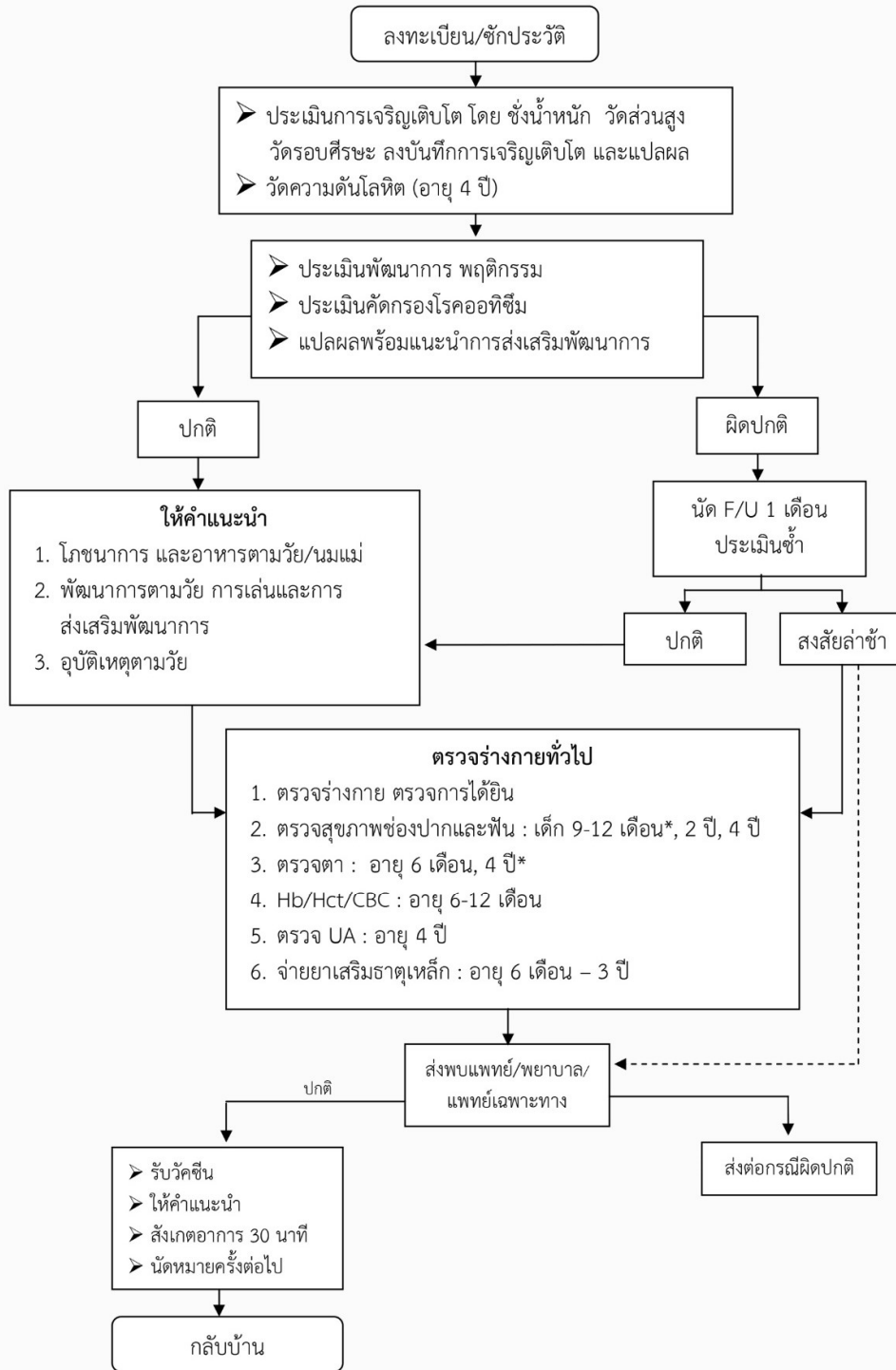
การตรวจประจำปี

- CD₄, VL, CBC, BLChem, ALT, CR, Anti-HIV ปีละ 1 ครั้ง ถ้า CD₄ ≤ 350, VL ≥ 50 ตรวจได้ 2 ครั้ง/ปี
- ตรวจคัดกรอง CXR, ตรวจคัดกรองวัณโรค ปีละ 1 ครั้ง
- ผู้หญิงตรวจคัดกรอง Pap Smear อย่างน้อยปีละ 1 ครั้ง

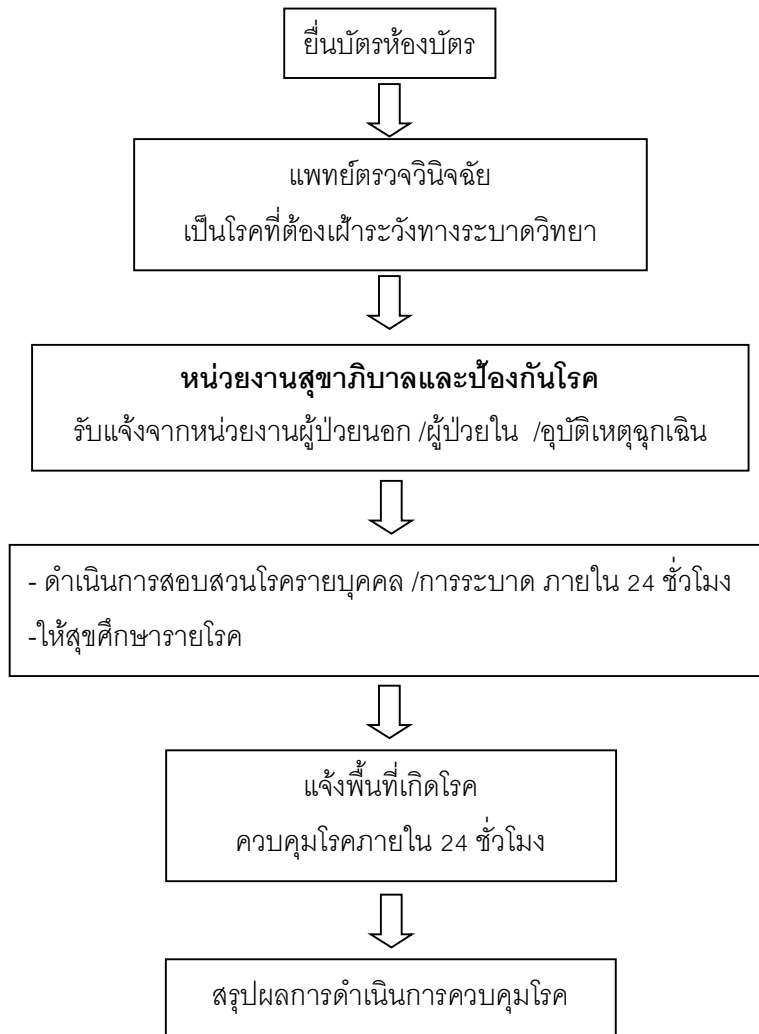
แนวปฏิบัติการจัดระบบบริการคลินิกวางแผนครอบครัว
เปิดให้บริการทุกวันพุธ ในวันและเวลาราชการ

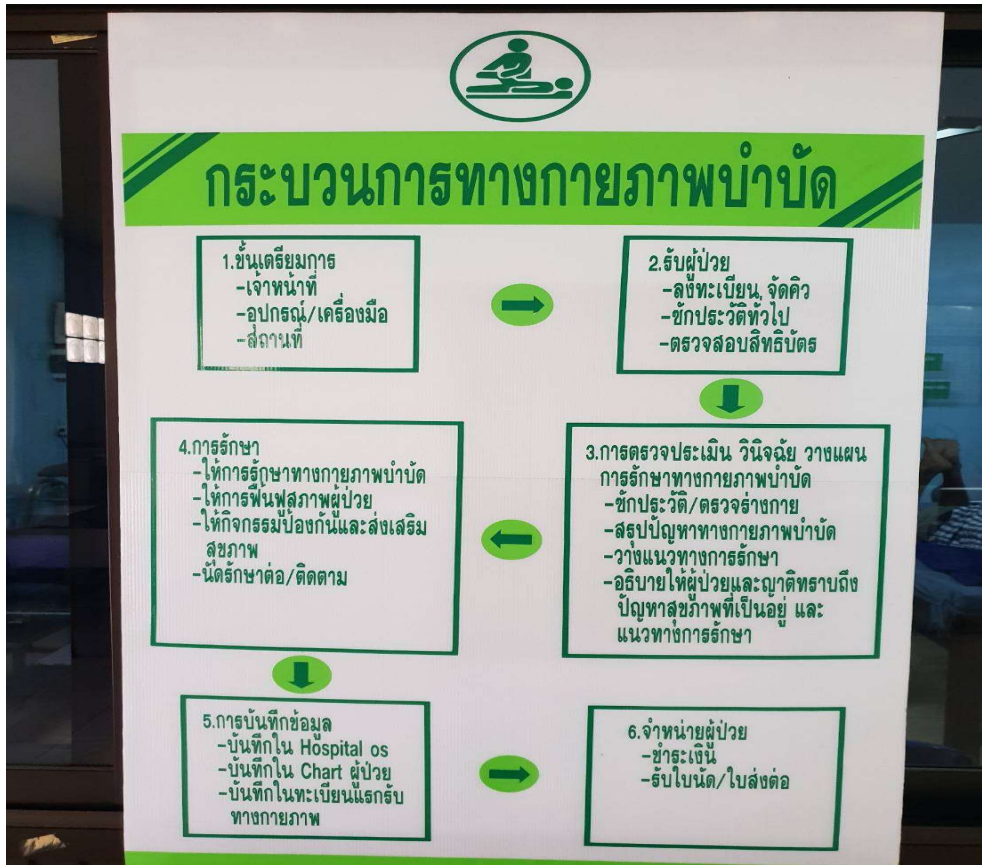


แนวปฏิบัติการจัดระบบบริการคลินิกสร้างเสริมภูมิคุ้มกันโรค และกระตุ้นพัฒนาการเด็ก 0-5 ปี
เปิดให้บริการทุกวันจันทร์-ศุกร์ที่ 1 ของเดือน (เด็กอายุต่ำกว่า 1 ปี) และจันทร์-ศุกร์ที่ 3 ของเดือน (เด็กอายุมากกว่า 1 ปี)

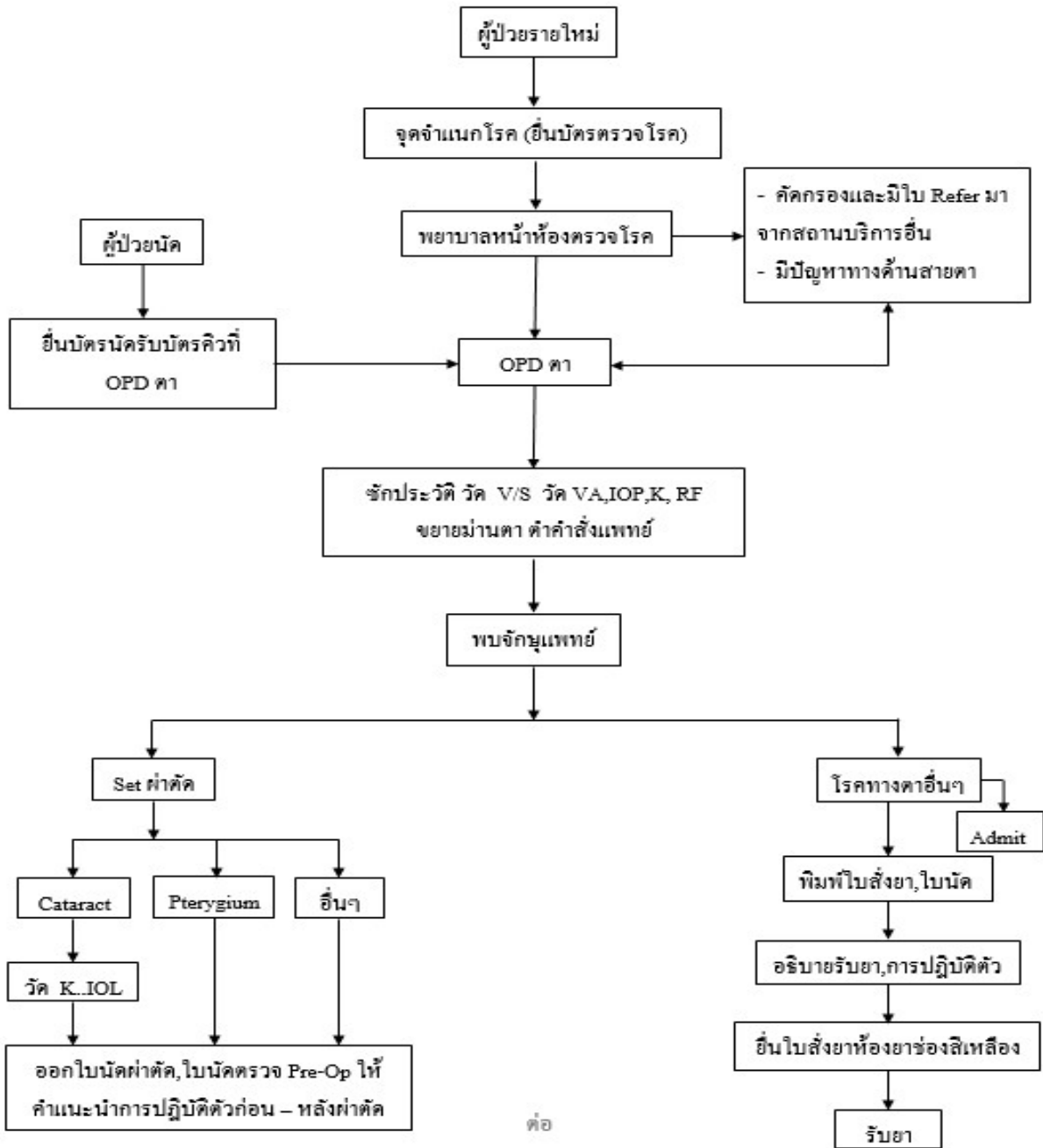


ขั้นตอนการรับบริการหน่วยงานสุขภาพและป้องกันโรค





ขั้นตอนการให้บริการ OPD ตา



ขั้นตอนการให้บริการผู้ป่วยนอก



ขั้นตอนการรับบริการ (คลินิกเบาหวาน)

ยื่นบัตรประชาชนที่ ห้องเวชระเบียน(ห้องบัตร)
รับบัตรคิว



นั่งรอเรียกชื่อเจาะเลือด ชักประวัติตามลำดับคิว



รอรับผลตรวจเลือด
พบแพทย์

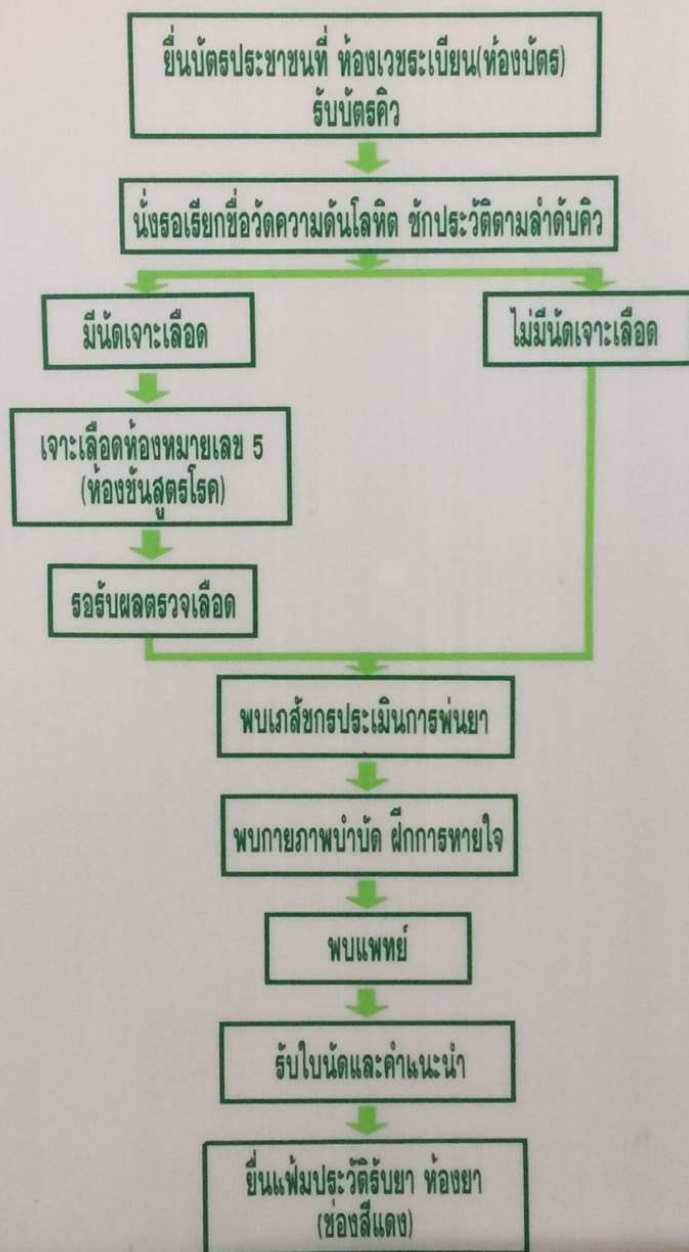


รับใบนัด
คำแนะนำ

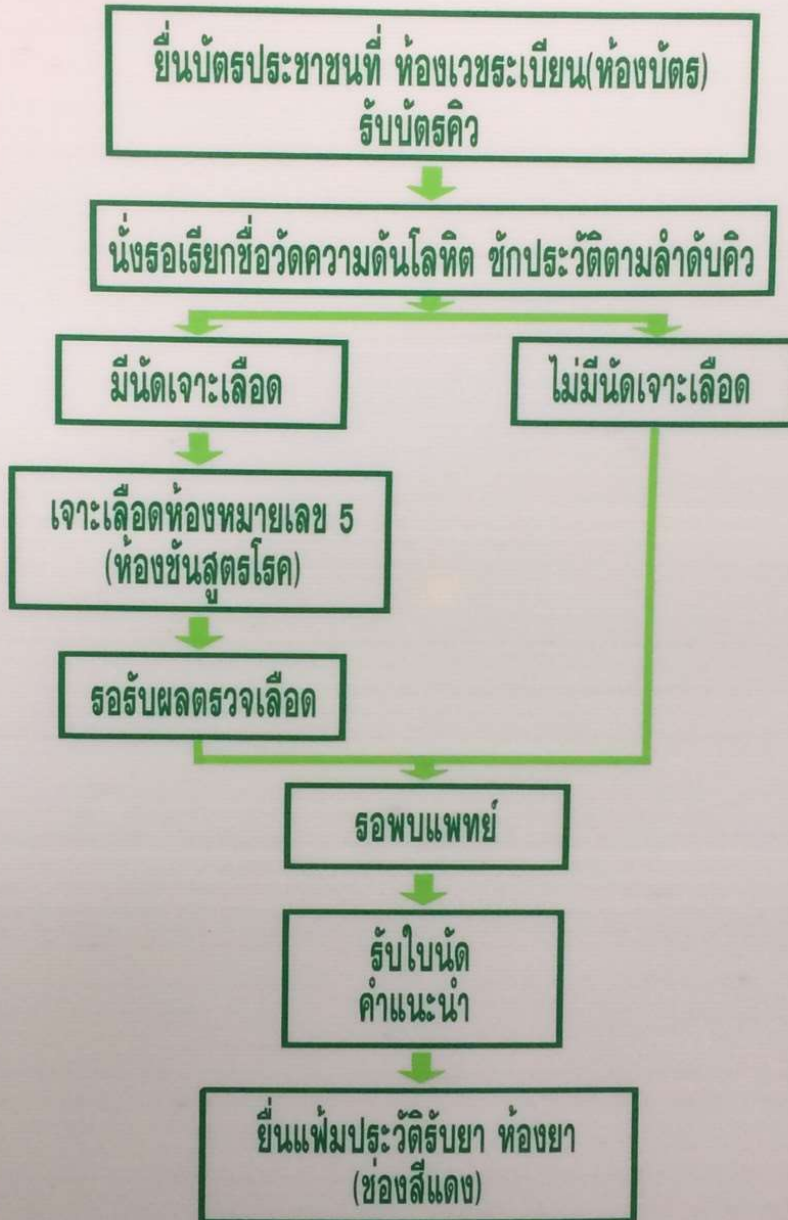


ยื่นแฟ้มประวัติรับยา ห้องยา
(ช่องสีแดง)

ขั้นตอนการบริการคลินิกโรคหอบหืด และถุงลมโป่งพอง

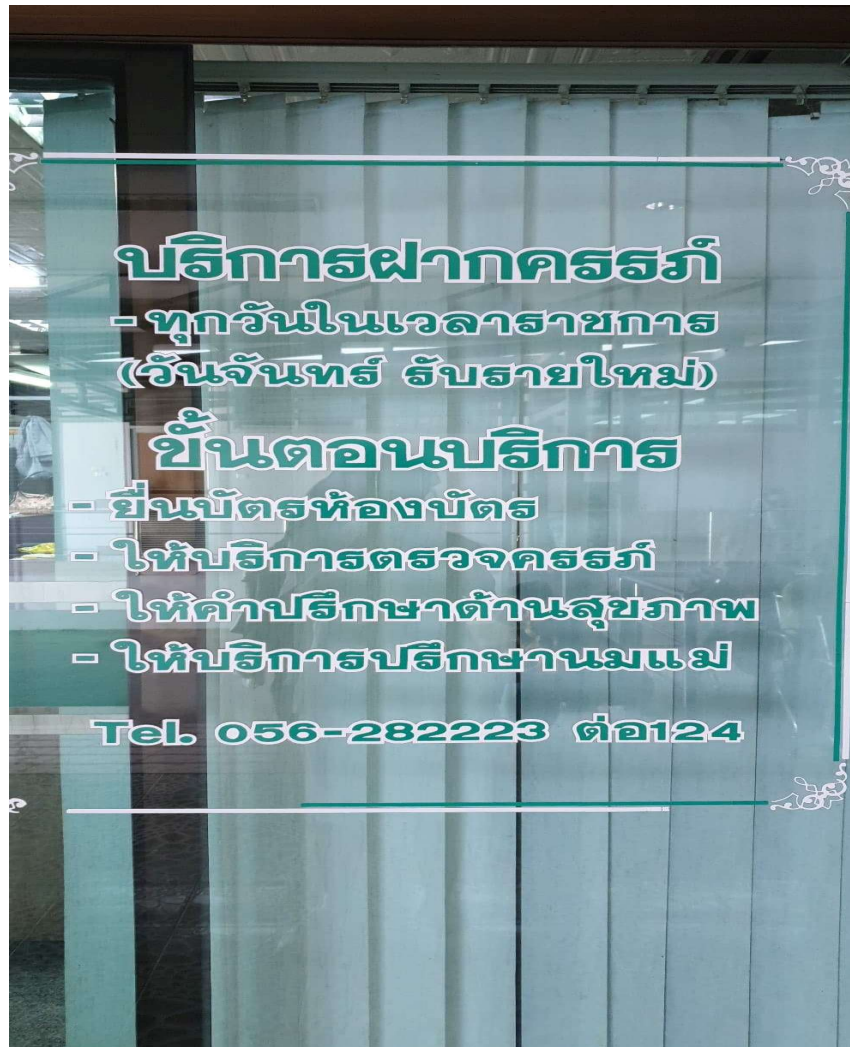


ขั้นตอนการรับบริการ (คลินิกโรคไต)









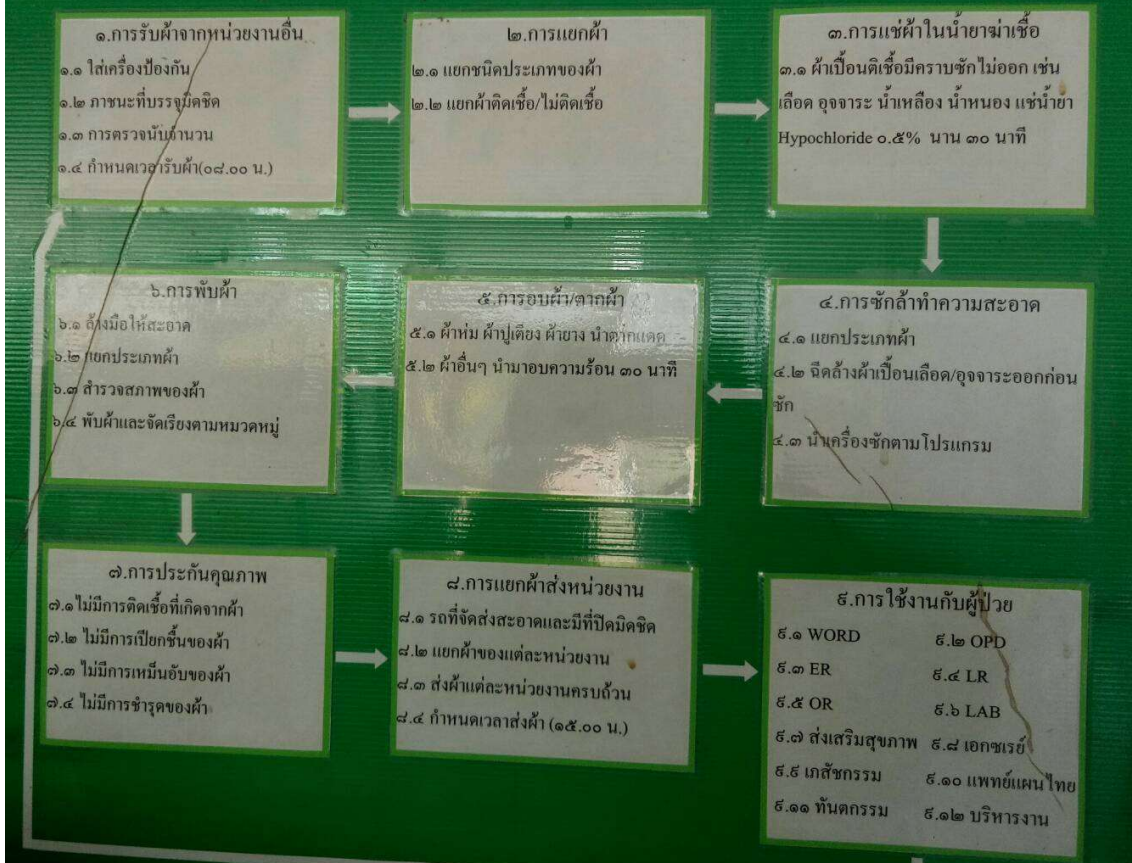
บริการฝากครุภัณฑ์
- ทุกวันในเวลาราชการ
(วันจันทร์ ถึง ปลายใหม่)

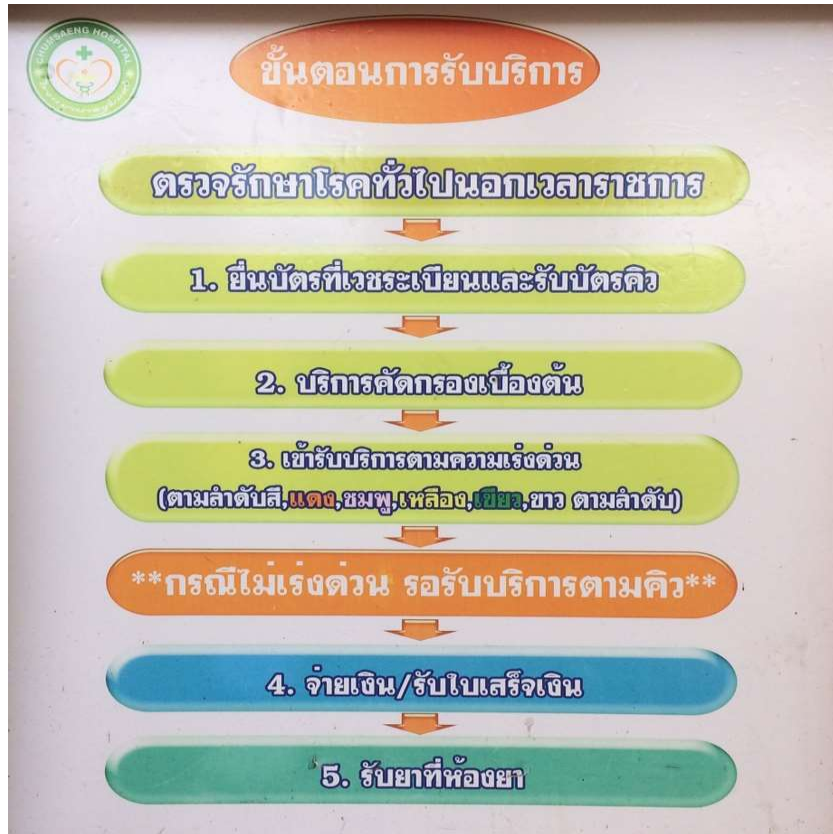
ขั้นตอนบริการ

- ยื่นบัตรห้องบัตร
- ให้บริการตรวจครุภัณฑ์
- ให้คำปรึกษาด้านสุขภาพ
- ให้บริการปรึกษานมแม่

Tel. 056-282223 ต่อ124

กระบวนการหลักหน่วยงานซักฟอกในรูป Flow Chart





การจัดลำดับการเข้าตรวจที่ห้องฉุกเฉิน รพ. ชุมแสง

สีแดง	ผู้ป่วยฉุกเฉินวิกฤต	ผู้ป่วยที่มีการรุนแรงและคุกคามต่อชีวิต ต้องได้รับการช่วยเหลือทันที ผู้ที่จะทำผู้ป่วยสีนี้คือ เช่น ผู้ป่วยที่หัวใจหยุดเต้น, หยุดหายใจ, ผู้ป่วยอุบัติเหตุที่บาดเจ็บรุนแรงหลายแห่ง และมีภาวะความดันโลหิตต่ำ, ลึก	
สีชมพู	ผู้ป่วยฉุกเฉินเสี่ยง	ผู้ป่วยต้องได้รับการดูแลรักษาใน 10 นาที เช่น เจ็บแน่นหน้าอกรุนแรง หอบหืดกำเริบ, ไข้สูงหนาวสั่น, สับสน, กล้ามเนื้ออ่อนแรงเฉียบพลัน วิกฤต, กินสารพิษเกินขนาด	
สีเหลือง	ผู้ป่วยฉุกเฉิน เร่งด่วน	ผู้ป่วยที่ต้องได้รับการดูแลใน 30 นาที เช่น อุบัติเหตุกระดูกหัก, กัดสารรุนแรงร่วมกับมีอาการอื่นมาก เกินขั้นเบา, เด็กอายุต่ำกว่า 5 ปี ผิดดูร่วมกับมีประวัติชัก, บาดแผลอย่างรุนแรง, ผู้ป่วยที่มีประวัติความดันโลหิตสูง และมีอาการปวดศีรษะอย่างรุนแรงหรือมีอาการทางตาหรืออวัยวะอื่นใด	
สีเขียว	ผู้ป่วยฉุกเฉิน ไม่รุนแรง	ผู้ป่วยที่บาดเจ็บเล็กน้อย หรือเจ็บป่วยไม่รุนแรง สามารถรอได้ไม่เกิน 1 ชั่วโมง เช่น มีตบช้ำ มีแผลฉีกขาด, กัดติดคอ, แผลง่าเท้า, บั๊ตสภาวะเสียว	
สีขาว	ผู้ป่วยทั่วไป	ผู้ป่วยที่ไม่มีภาวะคุกคามต่อชีวิต หรือป่วยมาหลายวันสามารถรอได้ไม่เกิน 2 ชั่วโมง เช่น ไข้หวัด ไข เจ็บคอ, ปวดเอว, ปวดหลัง, ปวดตา, ปวดท้องเนื่องจากมีรอบเดือน, แผลกดทับ, อาการปวดฟันเขี้ยว, กำแพงตามน้ต, นิสิตวิน พิษสุนัขบ้าหรือบาดเจ็บจากสัตว์	

ผู้ป่วยทั่วไปจะได้รับการเรียกตรวจตามลำดับ เมื่อผู้ป่วยสีแดง, สีชมพู, สีเหลืองและสีเขียว ได้รับการตรวจหมดแล้ว