



รายงานการวิเคราะห์ผลการจัดซื้อจัดจ้าง
ประจำปีงบประมาณ พ.ศ. 2565

โรงพยาบาลชุมแสง
อำเภอชุมแสง จังหวัดนครสวรรค์

คำนำ

การประเมินคุณธรรมและความโปร่งใสในการดำเนินงานของหน่วยงานภาครัฐ (Integrity and Transparency Assessment ITA) โดยสำนักงานคณะกรรมการป้องกันและปราบปรามการทุจริตแห่งชาติ (สำนักงาน ป.ป.ช.) กำหนดมาตรการป้องกันการทุจริตและเป็นกลไกในการสร้างความตระหนักให้หน่วยงานภาครัฐมีการดำเนินงานอย่างโปร่งใสและมีคุณธรรม ให้เป็นกลไกและเป็นตัวชี้วัดคุณธรรมและความโปร่งใสของหน่วยงานได้ ประจำปี 2566 ซึ่งในส่วนของ MOIT3 ได้กำหนดให้หน่วยงาน จัดทำรายงานที่แสดงถึงการวิเคราะห์ผลการจัดซื้อจัดจ้างประจำปีที่ผ่านมา (ในรอบปีงบประมาณพ.ศ.2565) โดยให้ทำการวิเคราะห์อย่างเป็นระบบตามขั้นตอน การวิเคราะห์ความเสี่ยงด้านการจัดซื้อจัดจ้างวิเคราะห์ผลการจัดซื้อจัดจ้างวิเคราะห์ความสามารถในการประหยัดงบประมาณของกระบวนการ การจัดซื้อจัดจ้าง ประจำปีงบประมาณ พ.ศ. 2565 รวมถึงนำเสนอข้อเสนอแนะแนวทางการปรับปรุงกระบวนการจัดซื้อจัดจ้างในปีงบประมาณ พ.ศ. 2566 เพื่อให้การดำเนินการจัดซื้อจัดจ้างของสำนักงานสาธารณสุขจังหวัดนครสวรรค์ ในปีงบประมาณ พ.ศ. 2566 มีมาตรฐานการจัดซื้อจัดจ้าง ภาครัฐมีประสิทธิภาพ เพิ่มความโปร่งใส สะดวกต่อการตรวจสอบ ประชาชนสามารถเข้าถึงข้อมูลข่าวสารเกี่ยวกับการจัดซื้อจัดจ้างได้ โดยสะดวกตามพระราชบัญญัติข้อมูลข่าวสารของราชการ พ.ศ. 2540 และได้มีการปรับปรุงกระบวนการจัดซื้อ จัดจ้างเป็นไปตามระเบียบ หลักเกณฑ์วิธีปฏิบัติ ตามมติคณะรัฐมนตรีที่เกี่ยวข้องอย่างถูกต้อง ครบถ้วน ทำให้ลดข้อผิดพลาดในการปฏิบัติงาน ของเจ้าหน้าที่ ผู้ปฏิบัติงานด้านการจัดซื้อจัดจ้าง

โรงพยาบาลชุมแสง

ธันวาคม 2565

สารบัญ

ร้อยละของจำนวนโครงการตามวิธีการจัดซื้อ/จัดจ้าง ประจำปีงบประมาณ 2565.....	1
การวิเคราะห์ความเสี่ยง.....	2
ปัญหา อุปสรรค ข้อจำกัดในการจัดซื้อจัดจ้าง.....	3
การวิเคราะห์ความสามารถในการประหยัดงบประมาณ.....	4
แนวทางปรับปรุงประสิทธิภาพของการจัดหาพัสดุ.....	5

การวิเคราะห์ผลการจัดซื้อจัดจ้าง ประจำปีงบประมาณ พ.ศ.2565
โรงพยาบาลชุมแสง จังหวัดนครสวรรค์

โรงพยาบาลชุมแสง ได้จัดทำรายงานการวิเคราะห์ผลการจัดซื้อจัดจ้างตามแผน ประจำปี 2565 จากการจัดซื้อจัดจ้างจากเงินนอกงบประมาณ (เงินบำรุง) ทุกวิธี เพื่อแสดงให้เห็นว่าในรอบปีที่ผ่านมา มีผลการดำเนินงานการจัดซื้อจัดจ้างจำแนกตามวิธีการจัดซื้อจัดจ้างเป็นอย่างไร เพื่อเป็นข้อมูลประกอบการประเมินคุณธรรมและความโปร่งใสในการดำเนินงานจัดหาพัสดุของหน่วยงานภาครัฐ (Integrity and Transparency Assessment: ITA) ที่กำหนดส่วนราชการมีการวิเคราะห์ผลการจัดซื้อจัดจ้างที่ผ่านมาระหว่างปีและนำผลวิเคราะห์ไปปรับปรุงการจัดซื้อจัดจ้างในปีงบประมาณถัดไป

โดยรายงานผลการวิเคราะห์ผลการจัดซื้อจัดจ้าง ประกอบด้วยผลการวิเคราะห์เชิงปริมาณ ปัญหาอุปสรรค ข้อจำกัดในการจัดซื้อจัดจ้าง การประหยัดงบประมาณ แนวทางปรับปรุงประสิทธิภาพของการจัดหาพัสดุ โดยมีรายละเอียดดังต่อไปนี้

1. ร้อยละของจำนวนโครงการตามวิธีการจัดซื้อ/จัดจ้าง ประจำปีงบประมาณ 2565

การจัดซื้อพัสดุของโรงพยาบาลชุมแสง จัดเป็น 5 หน่วย คือ กลุ่มงานการจัดการ, กลุ่มงานเภสัชกรรมและคุ้มครองผู้บริโภค, กลุ่มงานการพยาบาล, กลุ่มงานทันตกรรม และกลุ่มงานเทคนิคการแพทย์ โดยมีผลการดำเนินการจัดซื้อจัดจ้างในปี 2565 ดังนี้

ตารางที่ 1 ร้อยละจำนวนของโครงการจำแนกตามวิธีจัดซื้อจัดจ้าง ประจำปีงบประมาณ พ.ศ. 2564

วิธีการจัดซื้อจัดจ้าง	จำนวนโครงการ	ร้อยละ
1.วิธีประกาศเชิญชวนทั่วไป	1	0.05
2.วิธีคัดเลือก	-	-
3.วิธีเฉพาะเจาะจง	1850	99.95
รวม	1851	100

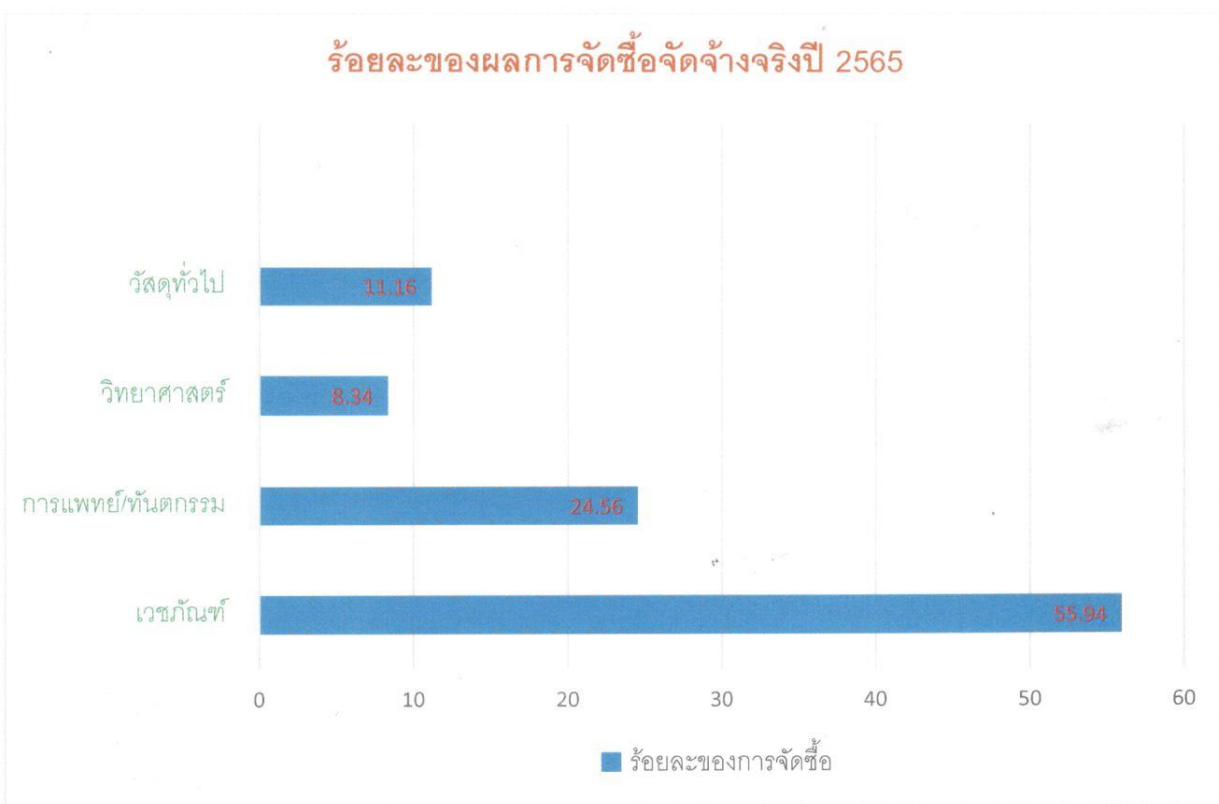
ในปีงบประมาณ 2565 โรงพยาบาลชุมแสงได้ดำเนินการจัดซื้อจัดจ้างทั้งหมด 1,851 โครงการ โดยแบ่งรายละเอียดดังนี้

1. การจัดซื้อโดยวิธีประกาศเชิญชวนทั่วไป (e-bidding)
 - 1) โครงการจัดจ้าง จำนวน 1 โครงการ

2. การจัดซื้อโดยวิธีเฉพาะเจาะจง
 - 1) โครงการจัดซื้อจัดจ้างเวชภัณฑ์ยา จำนวน 1,007 โครงการ
 - 2) โครงการจัดซื้อจัดจ้างวัสดุทั่วไป จำนวน 471 โครงการ
 - 3) โครงการจัดซื้อจัดจ้างวัสดุทันตกรรม จำนวน 16 โครงการ
 - 4) โครงการจัดซื้อจัดจ้างวัสดุวิทยาศาสตร์การแพทย์ จำนวน 76 โครงการ
 - 5) โครงการจัดซื้อจัดจ้างวัสดุการแพทย์ จำนวน 280 โครงการ

ตารางที่ 2 ร้อยละของงบประมาณที่ใช้จริงจำแนกตามประเภทวัสดุ ประจำปีงบประมาณ พ.ศ. 2565

ประเภทวัสดุ	จำนวนเงินที่จัดซื้อจัดจ้างจริง	ร้อยละ
เวชภัณฑ์	19,936,751.62	55.94
วัสดุการแพทย์/ทันตกรรม	8,750,935.48	24.56
วัสดุวิทยาศาสตร์การแพทย์	2,970,814.50	8.34
วัสดุทั่วไป	3,978,947.85	11.16
รวม	35,637,449.45	100



1. การวิเคราะห์ความเสี่ยง

1. จากการดำเนินงานจัดซื้อจัดจ้างปีงบประมาณ 2565 พบว่า การจัดซื้อจัดจ้างแต่ละหมวดรายการไม่เป็นไปตามแผนค่าใช้จ่ายที่จัดทำไว้ใน แผน Planfin ปีงบประมาณ 2565 เนื่องจากรายได้จากการให้บริการมีการจัดเก็บได้ไม่ครบ หน่วยงานมีภาระค่าใช้จ่ายเพิ่มขึ้น จากการให้บริการผู้ป่วยซึ่งมีจำนวนมาก และเป็นปัญหาการขาดสภาพคล่องทางการเงิน โดยมีผลทำให้เกิดระยะเวลาในการชำระหนี้ยาวนานขึ้น อาจส่งผลให้เจ้าหนี้ไม่ส่งของในการสั่งซื้อครั้งต่อไป

2. อาจเกิดข้อร้องเรียนกับผู้ปฏิบัติงานด้านพัสดุ

3. ผู้ปฏิบัติจะต้องดำเนินการจัดหาพัสดุหลายครั้ง เนื่องจากบางครั้งไม่มีพัสดุ

ที่หน่วยงานต้องการ

4. ขั้นตอนการจัดซื้อจัดจ้าง มีระเบียบที่ต้องปฏิบัติตาม หลายระเบียบ จึงอาจทำให้ทำผิดระเบียบได้

2. ปัญหา อุปสรรค ข้อจำกัดในการจัดซื้อจัดจ้าง

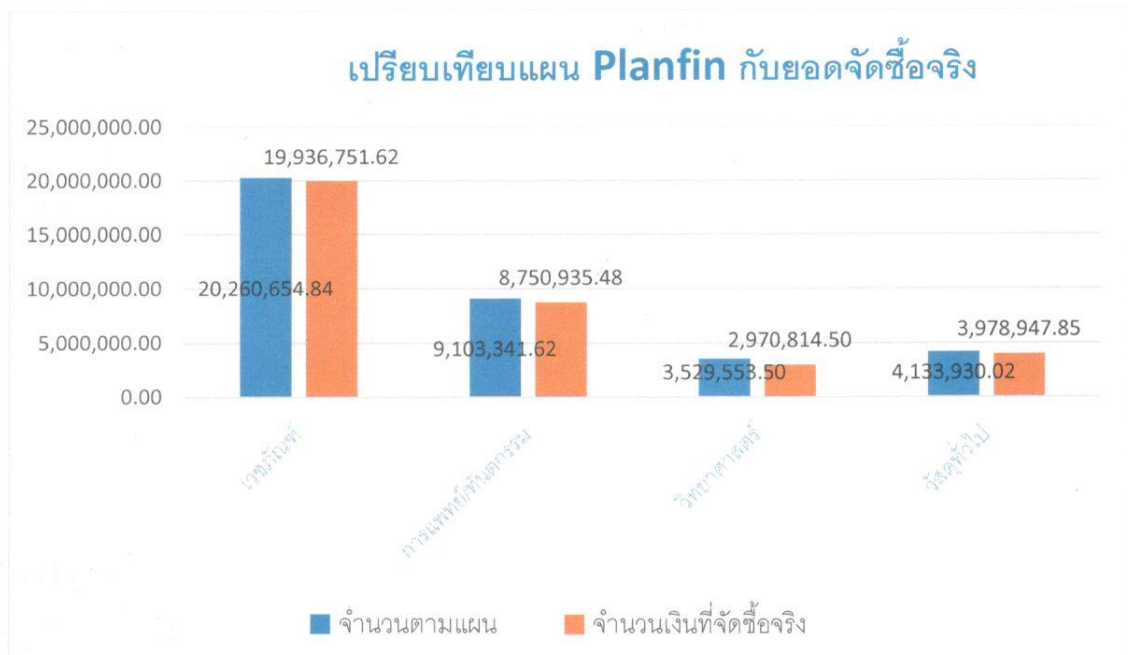
1. อาจเกิดข้อร้องเรียนกับผู้ปฏิบัติงานด้านพัสดุ
2. พระราชบัญญัติการจัดซื้อจัดจ้าง 2560 มีขั้นตอนการจัดซื้อจัดจ้างละเอียดหลายขั้นตอน และมีกฎหมายอื่นที่เกี่ยวข้องหลายระเบียบ จึงอาจจะทำให้เจ้าหน้าที่ปฏิบัติผิดระเบียบได้

3. การวิเคราะห์ความสามารถในการประหยัดงบประมาณ

ปีงบประมาณ 2565 โรงพยาบาลชุมแสง ได้ดำเนินการจัดซื้อจัดจ้างจำแนกตามหมวด เปรียบเทียบกับแผน planfin

ตารางที่ 3 แสดงเปรียบเทียบแผน Planfin กับยอดที่จัดซื้อจริง ประจำปีงบประมาณ พ.ศ. 2565

โครงการจัดซื้อตามหมวด	จำนวนตามแผน planfin	จำนวนเงินที่จัดซื้อปีงบประมาณ 2565	ผลต่าง
เวชภัณฑ์	20,260,654.84	19,936,751.62	323,903.22
วัสดุการแพทย์/ทันตกรรม	9,103,341.62	8,750,935.48	352,406.14
วัสดุวิทยาศาสตร์การแพทย์	3,529,553.50	2,970,814.50	558,739
วัสดุทั่วไป	4,133,930.02	3,978,947.85	154,982.17
รวมเป็นเงินทั้งสิ้น	37,027,479.98	35,637,449.45	1,390,030.53



ปีงบประมาณ 2565 โรงพยาบาลชุมแสง ได้ให้ความสำคัญในการใช้ทรัพยากรอย่างคุ้มค่า ประหยัด มีประสิทธิภาพสอดคล้องกับ พระราชบัญญัติการจัดซื้อจัดจ้าง พ.ศ. 2560 โดยให้ใช้พัสดุ คຸ່ມคຸ່ມ โปร่งใส มีประสิทธิภาพ และตรวจสอบได้ แต่เนื่องจากจำนวนผู้ป่วยที่มารับการบริการมีจำนวนเพิ่มมากขึ้น และมีนโยบายเร่งด่วน มาเรื่อย ๆ จึงทำให้บางหมวดวัสดุจัดซื้อเกินแผนงบประมาณที่ตั้งไว้ แต่ในภาพรวมแล้ว ยังสามารถควบคุมการใช้จ่ายงบประมาณให้เป็นไปตามแผน มีการใช้จ่ายต่ำกว่างบประมาณ โดยประมาณ 1,390,030.53 บาท

แนวทางปรับปรุงประสิทธิภาพของการจัดหาพัสดุ

โรงพยาบาลชุมแสง มีแนวทางการปรับปรุงประสิทธิภาพของการจัดหาพัสดุของ ปีงบประมาณ 2566 โดยให้จัดทำแผนการจัดซื้อจัดจ้าง ให้ครอบคลุม และควบคุมแผนการจัดซื้อจัดจ้าง ควบคุมกำกับการใช้วัสดุให้มีประสิทธิภาพ คຸ່ມคຸ່ມ ประหยัด มีประสิทธิภาพ และทันเวลา รวมทั้งให้ ผู้ปฏิบัติงานด้านพัสดุได้เข้ารับการฝึกอบรมเพิ่มเติมความรู้ด้านพัสดุ และ เพื่อให้ผู้ปฏิบัติงานด้านพัสดุมีความรู้ ความเข้าใจ เกี่ยวกับระเบียบที่เกี่ยวข้อง

ลงชื่อ


(นางจิรนนท์ อ้าทิม)
นักวิชาการพัสดุ

ลงชื่อ


(นางสาวบุญญธิดา ยาอินทร์)
ผู้อำนวยการโรงพยาบาลชุมแสง