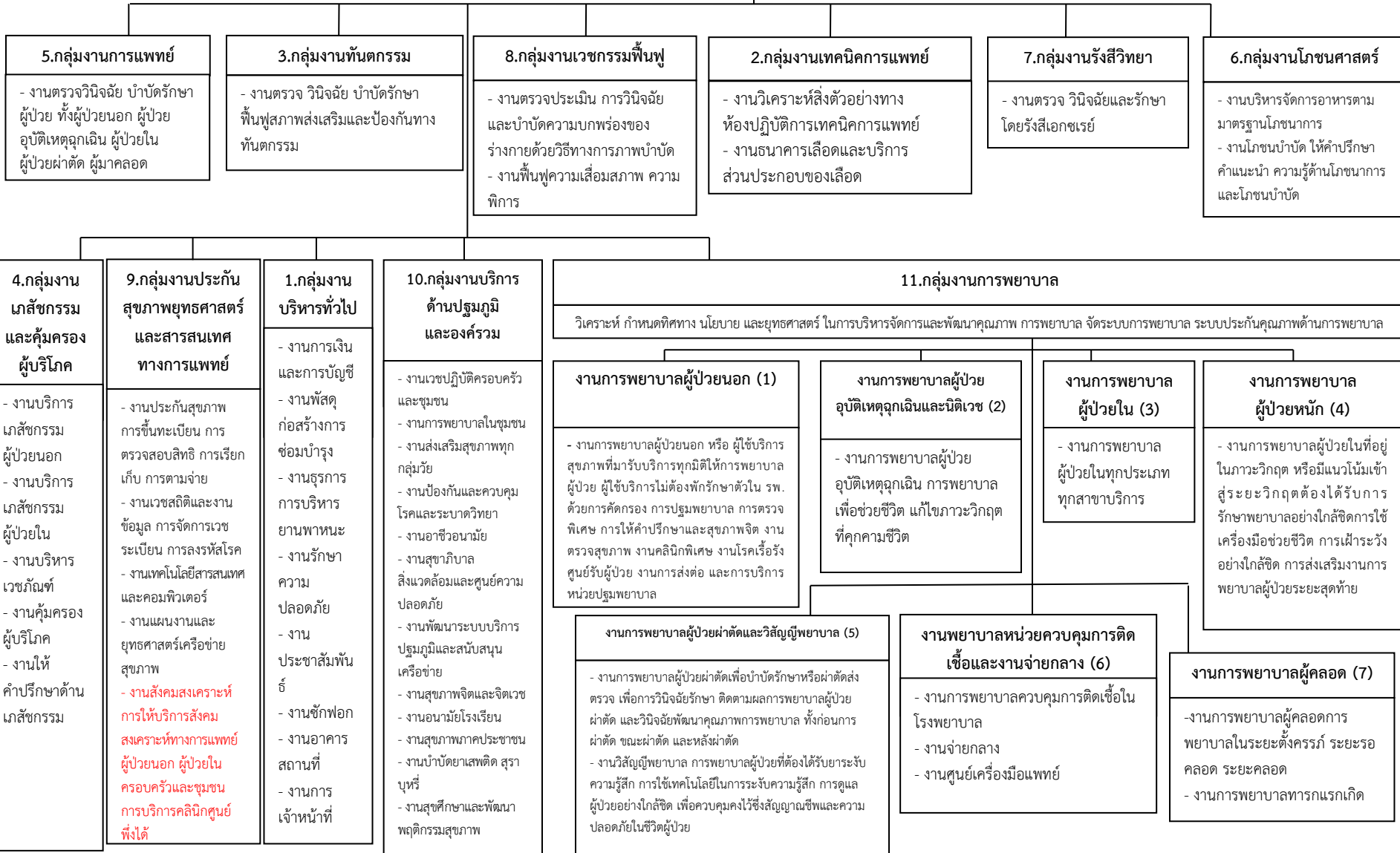


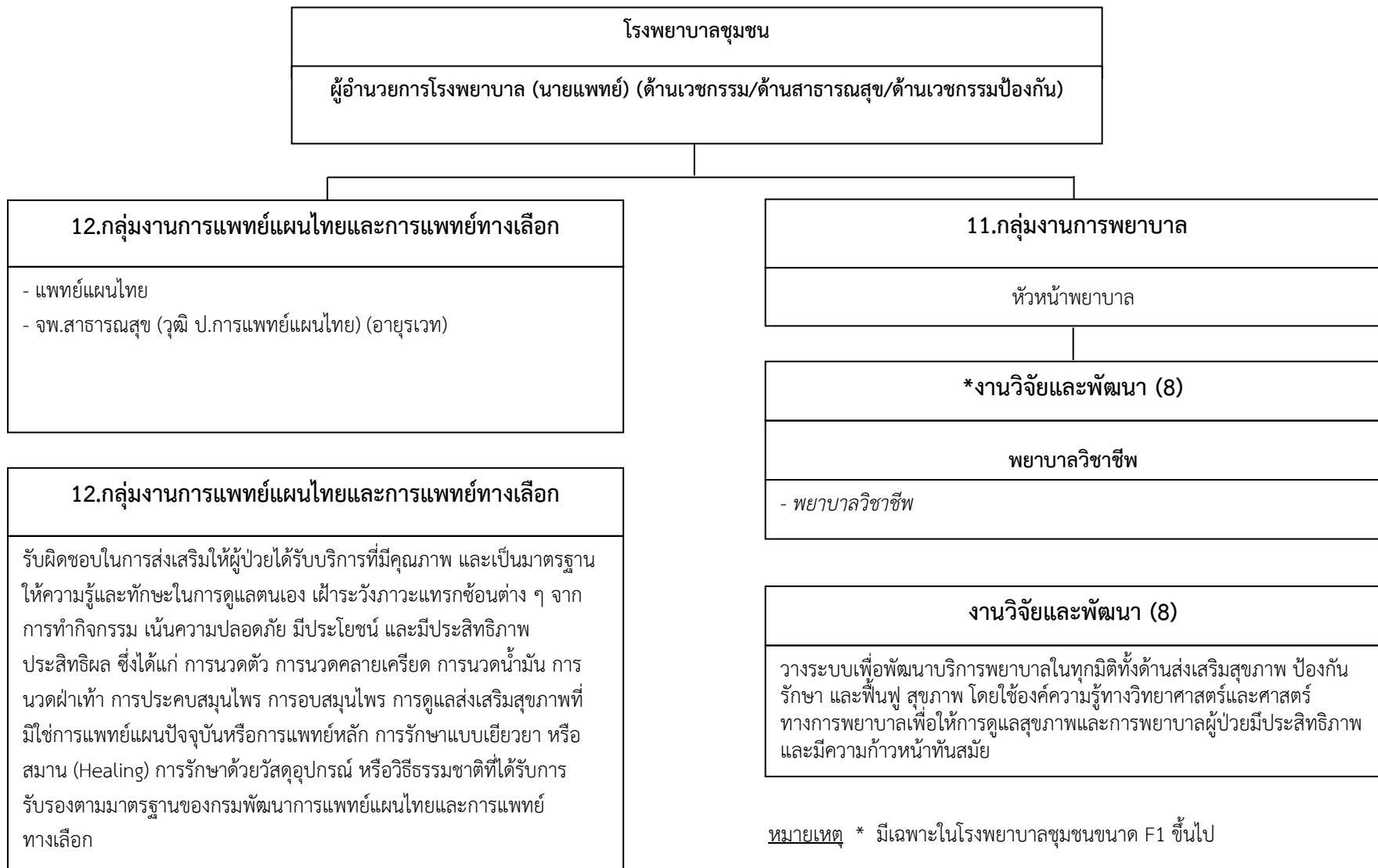
หมายเหตุ ของกลุ่มงานการพยาบาล (๓) จำนวนแปรตามหอผู้ป่วยใน(หอละ ๓๐ เตียง) (๔) มีเฉพาะในรพ.ที่มี ICU

*สำหรับตำแหน่งนักปฏิบัติการฉุกเฉินการแพทย์, จพ.ฉุกเฉินการแพทย์ กำหนดให้มีได้เมื่อ ก.พ.กำหนดมาตรฐานกำหนดตำแหน่งแล้ว

โรงพยาบาลชุมชน

ผู้อำนวยการโรงพยาบาล (นายแพทย์) (ด้านเวชกรรม/ด้านสาธารณสุข/ด้านเวชกรรมป้องกัน)





แบบฟอร์มการขอเผยแพร่ข้อมูลผ่านเว็บไซต์ของโรงพยาบาลชุมแสง
สำนักงานสาธารณสุขจังหวัดนครสวรรค์
ตามประกาศโรงพยาบาลชุมแสง
เรื่อง แนวทางการเผยแพร่ข้อมูลต่อสาธารณะผ่านเว็บไซต์ของหน่วยงานพ.ศ. ๒๕๖๑

แบบฟอร์มการขอเผยแพร่ข้อมูลผ่านเว็บไซต์ของโรงพยาบาลชุมแสง	
<p>ชื่อหน่วยงาน:โรงพยาบาลชุมแสง อำเภอชุมแสง จังหวัดนครสวรรค์ วัน/เดือน/ปี: หัวข้อ: โครงสร้างหน่วยงาน</p> <p>รายละเอียดข้อมูล(โดยสรุปหรือเอกสารแนบ) โครงสร้างหน่วยงาน Linkภายนอก: หมายเหตุ:.....</p>	
<p>ผู้รับผิดชอบการให้ข้อมูล</p> <p>นางสาวนวนันท์ สัมพันธ์มิตร ตำแหน่งนักวิชาการคอมพิวเตอร์ ปฏิบัติการ วันที่ ๑ พฤศจิกายน พ.ศ.๒๕๖๕</p>	<p>ผู้อนุมัติรับรอง</p> <p>นางสาวบุญญธิดา ยาอินทร์ ตำแหน่งผู้อำนวยการโรงพยาบาลชุมแสง วันที่ ๑ พฤศจิกายน พ.ศ.๒๕๖๕</p>
<p>ผู้รับผิดชอบการนำข้อมูลขึ้นเผยแพร่</p> <p>นางสาวนวนันท์ สัมพันธ์มิตร ตำแหน่ง นักวิชาการคอมพิวเตอร์ปฏิบัติการ วันที่ ๑ พฤศจิกายน พ.ศ.๒๕๖๕</p>	