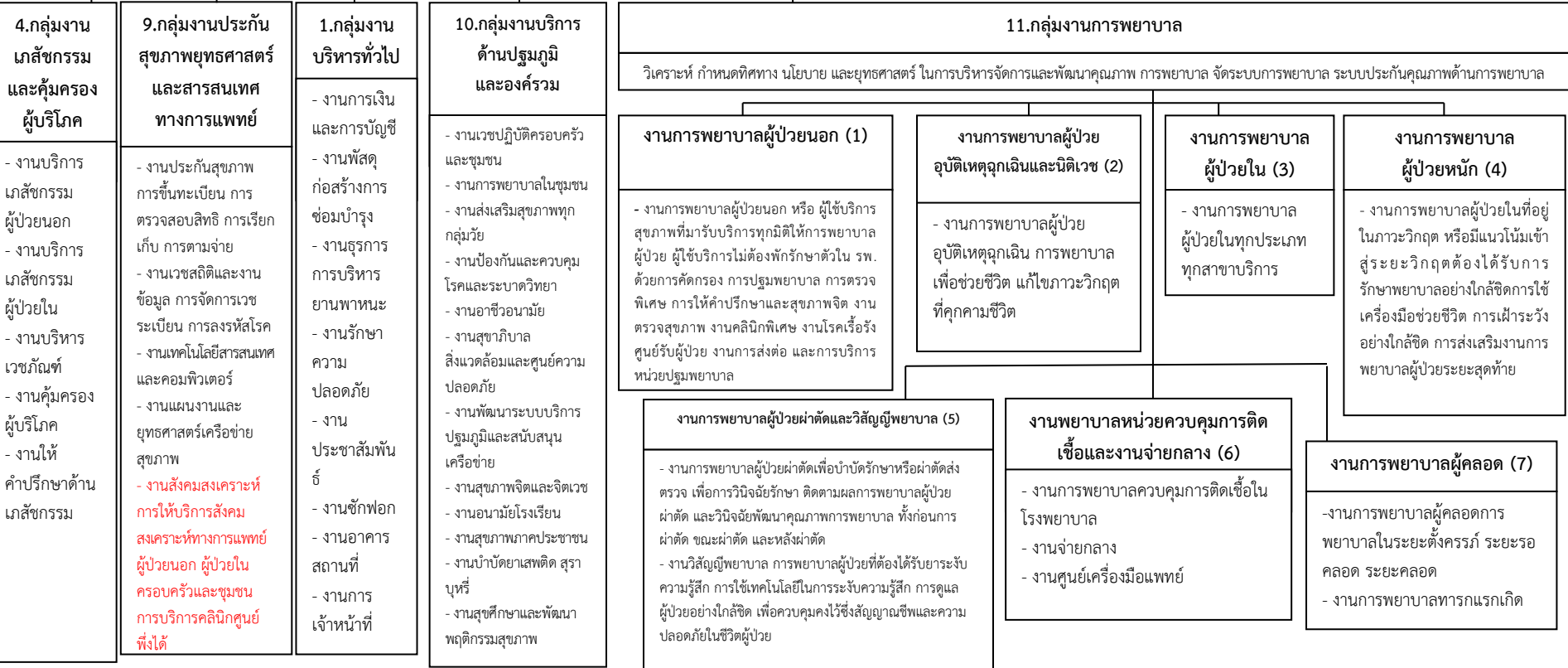
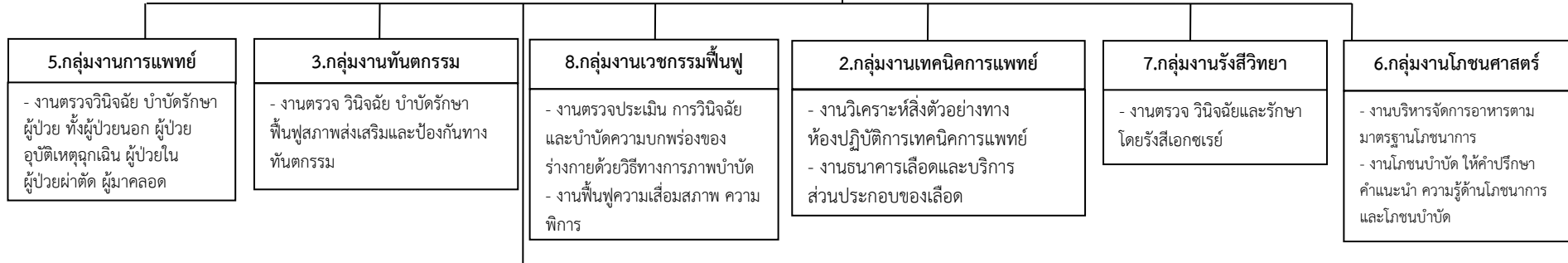
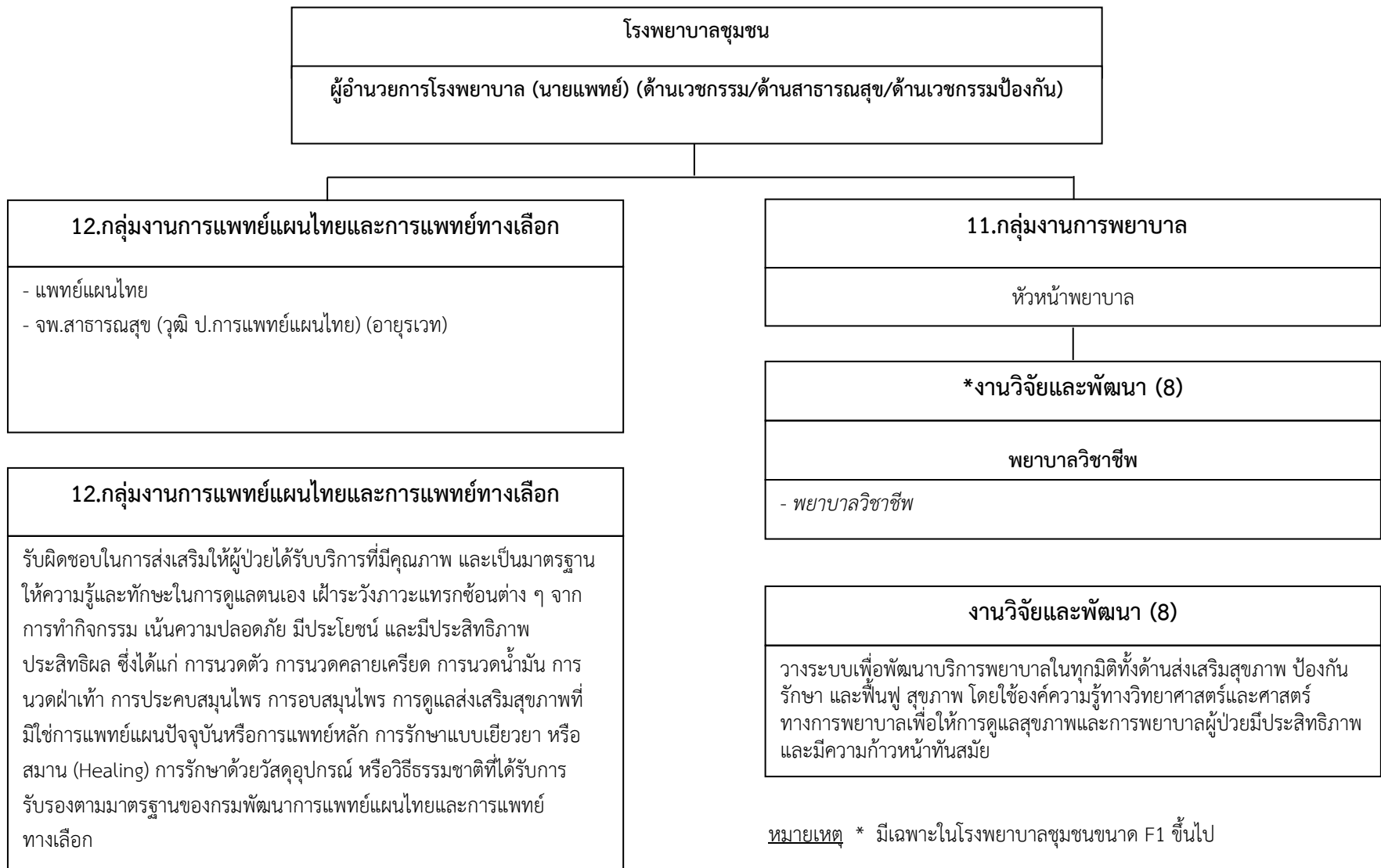


หมายเหตุ ของกลุ่มงานการพยาบาล (๓) จำนวนแปรตามหอผู้ป่วยใน(หอละ ๓๐ เตียง) (๔) มีเฉพาะในรพ.ที่มี ICU

\*สำหรับตำแหน่งนักปฏิบัติการฉุกเฉินการแพทย์, จพ.ฉุกเฉินการแพทย์ กำหนดให้มีได้เมื่อ ก.พ.กำหนดมาตรฐานกำหนดตำแหน่งแล้ว

**โรงพยาบาลชุมชน**  
**ผู้อำนวยการโรงพยาบาล (นายแพทย์) (ด้านเวชกรรม/ด้านสาธารณสุข/ด้านเวชกรรมป้องกัน)**





แบบฟอร์มการขอเผยแพร่ข้อมูลผ่านเว็บไซต์ของโรงพยาบาลชุมแสง  
สำนักงานสาธารณสุขจังหวัดนครสวรรค์  
ตามประกาศโรงพยาบาลชุมแสง  
เรื่อง แนวทางการเผยแพร่ข้อมูลต่อสาธารณะผ่านเว็บไซต์ของหน่วยงานพ.ศ. ๒๕๖๑

แบบฟอร์มการขอเผยแพร่ข้อมูลผ่านเว็บไซต์ของโรงพยาบาลชุมแสง	
<p>ชื่อหน่วยงาน:โรงพยาบาลชุมแสง อำเภอชุมแสง จังหวัดนครสวรรค์ วัน/เดือน/ปี: หัวข้อ: โครงสร้างหน่วยงาน</p> <p>รายละเอียดข้อมูล(โดยสรุปหรือเอกสารแนบ) โครงสร้างหน่วยงาน</p> <p>Linkภายนอก: ไม่มี</p> <p>หมายเหตุ :</p>	
ผู้รับผิดชอบการให้ข้อมูล	ผู้อนุมัติรับรอง
นางสาวนวนันท์ สัมพันธ์มิตร ตำแหน่งนักวิชาการคอมพิวเตอร์ ปฏิบัติการ วันที่ ๔ ธันวาคม พ.ศ.๒๕๖๖	นางสาวบุญญธิตา ยาอินทร์ ตำแหน่งผู้อำนวยการโรงพยาบาลชุมแสง วันที่ ๔ ธันวาคม พ.ศ.๒๕๖๖
ผู้รับผิดชอบการนำข้อมูลขึ้นเผยแพร่	
นางสาวนวนันท์ สัมพันธ์มิตร ตำแหน่ง นักวิชาการคอมพิวเตอร์ ปฏิบัติการ วันที่ ๔ ธันวาคม พ.ศ.๒๕๖๖	